



Aus Ihrer Stadt Boppard - Verbandsgemeinde Hunsrück-Mittelrhein

IN DIESEM  
HEFT



HIER LEBEN WIR  
SEITE 1

IM ORT MITWIRKEN  
SEITE 2

TREFFPUNKT FÜR  
ALLE: STADTFEST  
SEITE 3

AKTUELLES  
SEITE 4



# KiSA POST



## LEBENSÄÄUME

DER SOZIALRAUM - LEBENSWELT ALS RESSOURCE -  
TREFFPUNKTE - MITGESTALTEN UND MITERLEBEN -  
SPIELPLATZTIPPS AUS DEM RHEIN-HUNSRÜCK-KREIS

Was sagen  
Bürger/innen-  
vertretungen

# Schauplatz Sozialraum:

Die Kita-Sozialarbeit war im Gespräch mit Patricia Eiden (Ortsvorsteherin Weiler-Boppard) und dem Team von Julia Jayme (Jugend- und Familienbeauftragte Damscheid). Lesen Sie, wie Angebote und kommunale Strukturen auf das tägliche Leben und Wohlbefinden von Familien wirken können.

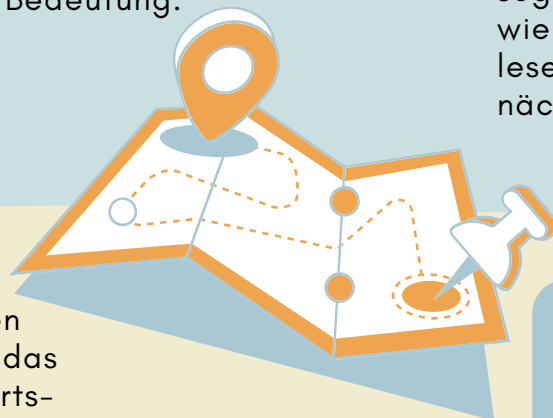
Sozialraum? - Was ist das genau? Als Sozialraum bezeichnet man den geografisch und sozial definierten Lebensbereich, in dem Menschen ihren Alltag gestalten. Dies kann ein Stadtviertel, ein Dorf oder ein bestimmtes Wohngebiet sein. Hierbei sind soziale Beziehungen, Netzwerke und auch die vorhandene Infrastruktur von großer Bedeutung. Für Familien ist im Sozialraum oft entscheidend, wie gut sie Einrichtungen wie Kita, Schule, medizinische Versorgung oder Einkaufsmöglichkeiten erreichen. Auch Spielplätze haben eine ganz besondere Bedeutung.

## Lebenswelt & Ressource

Soziale Netzwerke - darunter zählen andere Eltern, Nachbarn, Institutionen und Vereine - können am Lebensort Unterstützung, Entlastung und Teilhabe bieten. Ein gut ausgestatteter Sozialraum kann Bildungs- und Entwicklungschancen für Kinder und Jugendliche erhöhen - benachteiligte Sozialräume können soziale Ungleichheiten verstärken. Durch eigenes Engagement können Familien ihren Sozialraum sogar aktiv mitgestalten - wie das gelingen kann, lesen Sie auf den nächsten Seiten.

## Mitgestalten stärkt: Familien im Sozialraum

Für ein familienfreundliches Miteinander können Bürger/innen ihre Ideen aktiv einbringen. Wie das gelingen kann, beschreibt die Ortsvorsteherin von Weiler-Boppard Patricia Eiden: *"Familien können sich jederzeit bei mir melden. Gerne [...] auch persönlich in meiner Bürgersprechstunde [sich zu ihren Ideen] äußern."* Veranstaltungen wie ein "Tag der Vereine" in 2024 in Weiler laden insbesondere zum Austausch über neue Impulse ein und bieten Familien die Gelegenheit, sich gegenseitig und die Vereine vor Ort und in der Umgebung kennenzulernen. *"Besonders toll war es zu sehen, dass alle Generationen vor Ort waren und man gemeinsam einen schönen Tag verbrachte."*



# Treffpunkt Wohnort

Im Interview mit Vertretungen der Bürger/innen

## Wie die Gemeinde zum Wohlbefinden von Familien beiträgt

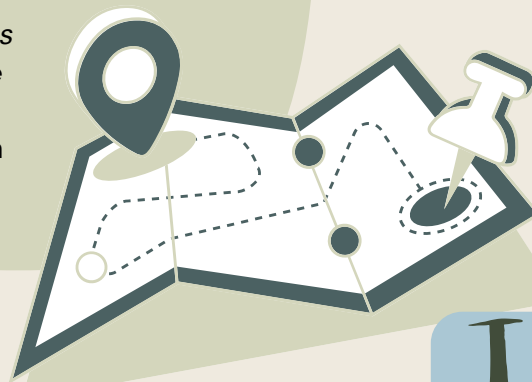
Familien im Ort - *“egal ob jung oder alt”* sollen sich vor allem wohlfühlen, so Ortsvorsteherin Eiden. Hierzu gehöre gute Zusammenarbeit, gutes Zusammenwirken einer *“lebendigen Dorfgemeinschaft”* sowie der Einsatz für die Belange der Menschen, insbesondere der jungen Familien, der Jugend und Kinder vor Ort.

Denn: *“Junge Familien [...] sind unsere Zukunft. Es ist toll zu sehen, wie die Kinder in unserem Dorf aufwachsen und auch unsere Traditionen weitergeführt werden”* und *“es freut mich zu sehen, dass der Jugendclub seit einiger Zeit wieder öfters von den Jugendlichen genutzt wird.”* Eine gute Dorfgemeinschaft könnte demnach Wohlbefinden erzeugen, Teilhabe fördern und das Gemeinschaftsgefühl steigern.



Ein Bedürfnis von Familien und Kindern sind sichere Orte (z.B. Spielplätze) für möglichst alle Altersgruppen - so können sie als erweiterte Familien- und Begegnungsorte genutzt werden. Spielplätze stellen eine wichtige (kostenfreie und wohnortnahe) Ressource im Sozialraum dar.

Es gehe nicht nur um einzelne Angebote und Aktionen, sondern auch darum, gemeinsam die Weiterentwicklung einer Gemeinde voranzutreiben, sagt das Team der Damscheider Jugend- und Familienbeauftragten.



Sie sind neben Spiel & Spaß zentrale Treffpunkte, an denen soziale Kontakte entstehen und gepflegt werden können. Zudem bietet sich die besondere Gelegenheit zum Austausch, zur Vernetzung und gegenseitigen Unterstützung im Alltag. Spielplätze können auch als Ruheorte dienen, an denen sich Kinder frei entfalten, während Eltern mit anderen Familien in Kontakt kommen und mal selbst zur Ruhe finden.

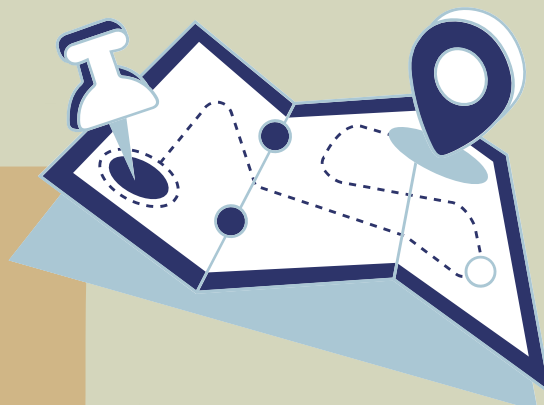
Treff  
punkt  
Spiel  
platz

In unserer Stadt ist was los!

Generationsübergreifende Erlebnisse fördern die soziale Integration: "Besonders wichtig ist uns, dass Jung und Alt noch mehr zusammenkommen und gemeinsam aktiv werden", so Jayme und ihr Team. "Sei es bei Veranstaltungen oder bei kreativen Projekten." Vernetzung im Ort bringe Lebendigkeit und Abwechslung "für alle Generationen".

Das Feiern und Zusammenkommen ist ein wichtiger Bestandteil von Gesellschaften. Feste bringen Menschen näher zusammen, erschaffen ein Gefühl von Freude und Gemeinschaft. Feste markieren und "feiern" wichtige Ereignisse oder unvergessliche Momente, gleichzeitig würdigen sie Identität und Traditionen. Am Sonntag - 5. Oktober 2025 - steht der Gedanke "Familie" im Vordergrund und soll gefeiert werden - Seien Sie dabei!

Memo für meine Familie: Familie Poki geht auf das Stadtfest



\* Sonntag, 05.10.2025 ist "Tag der Familie" in Simmern 14-17 Uhr

Für die Kids: Glitzer-Tatoos Kinderschminken Bastelaktionen und ein lustiges Theaterstück

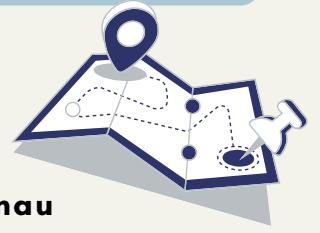
Für die Eltern: Kennenlernen des Unterstützungssystems im Rhein-Hunsrück-Kreis

Treffpunkt Stadtfest

\* Der Tag der Familie findet an diesem Tag in der Familienbildungsstätte in der Aulergasse 8/55469 Simmern statt.

Für weitere Infos kontaktieren Sie Ihre Kita-Sozialarbeiterin

## Treffpunkte für die ganze Familie



### Spielplatz Wahlenau Verbandsgemeinde Kirchberg

Lernen Sie den Spielplatz in Wahlenau kennen: Neben Schaukel, Sandkasten, Seilbahn, Wippe und weiteren Attraktionen gibt es Bänke zum Ausruhen. Zudem gibt es eine kleine Pumtrackstrecke/Mountainbikestrecke.

### Spielplatz Klosterkumbd

#### Verbandsgemeinde Simmern-Rheinböllen

Direkt hinter dem Gemeindehaus in Klosterkumbd lädt der Spielplatz mit großer Holzspielanlage, einer Nestschaukel und klassischen Schaukeln sowie einer Wasser-Matsch-Anlage zum Entdecken ein. Eine Relax-Liege sowie Sitzgelegenheiten unter einem Sonnensegel sind ideal für kleine Pausen & Picknick, eine Erfrischung durch ein Tretbecken in unmittelbarer Nähe ist gegeben



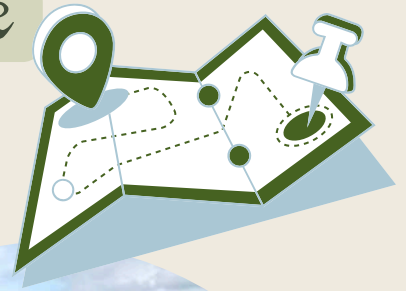
### Mini-Fußballfeld

#### Verbandsgemeinde Kastellaun

Das DFB-Mini-Fußballfeld in Altekülz liegt mitten im Ort unterhalb der Kita und direkt neben dem öffentlichen Spielplatz am Altekülzer Bach (im Brühlweg). Es steht allen Fußballbegeisterten jeden Alters täglich zum Kicken zur Verfügung (außer mittwochs von 18 bis 20 Uhr und freitags von 16-17 Uhr /freitagnachmittags ist das Spielfeld durch den Sportverein belegt).



## Treffpunkte für die ganze Familie



### Spielplatz Rheinbay - Stadt Boppard

Am unteren Ortsrand befindet sich dieser komplett eingezäunte, in gemütlicher Lage angelegte Spielplatz. Die sichere Umgebung lässt Eltern entspannt in den Austausch treten, während die Kinder eine Vielzahl an Spielzeugen und Fahrgeräten im Häuschen auf dem Spielplatz-Grundstück finden und sich dort mit Gleichaltrigen austoben können.



### Erlebnis- und Abenteuerspielplatz Wiebelsheim in der Verbandsgemeinde Hunsrück-Mittelrhein

Auf einem weitläufigen Gelände zwischen Bäumen, Wiesen und einem Bachlauf werden kleinen und großen Abenteurern zahlreiche Möglichkeiten auf Basketballfeld und Beachvolleyballplatz, Klettergerüst, Kletterturm und Seilrutsche geboten. Der Platz lädt, dank naturnahen Sitzmöglichkeiten und dem überdachten Grillplatz, nicht nur zum Auspowern und Klettern, sondern auch zum Verweilen ein.

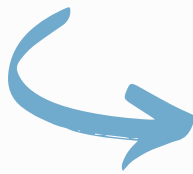


Wenn Sie einen tollen Spielplatz in der Region entdecken, machen Sie ein Foto und schreiben Sie uns - Wir freuen uns, wenn Sie einen Tipp für die Leserschaft haben.



# KiSA POST

Die Inhalte der KiSa Post werden von den Kita-Sozialarbeiterinnen verfasst oder aus vorhandenen Informationen zusammengetragen. Demnach wird für die Vollständigkeit und Richtigkeit der Angaben keine Verantwortung übernommen. Bei den Veranstaltungshinweisen handelt es sich ebenfalls um Informationen aus den Amtsblättern, Internetseiten der Verbandsgemeinde/Städte oder Gemeinden sowie offiziellen Ankündigungen der Veranstalter/innen. Hierbei handelt es sich nur um eine kleine Auswahl, die als exemplarische Beispiele in der KiSa Post aufgelistet werden.



Schreiben Sie  
uns Ihre  
Themenvorschläge,  
Tipps & Anregungen  
für die nächste  
Ausgabe

Kreisverwaltung  
Rhein-Hunsrück-Kreis  
Fachbereich 24  
Kita-Sozialarbeit  
Ludwigstraße 3-5  
55469 Simmern  
[www.kreis-sim.de](http://www.kreis-sim.de)

Palma Albl

Telefon: 0171 9750 557 oder  
[palma.albl@rhein-hunsrueck.de](mailto:palma.albl@rhein-hunsrueck.de)

Elena Bach

Telefon: 0151 283 48732 oder  
[elena.bacher@rhein-hunsrueck.de](mailto:elena.bacher@rhein-hunsrueck.de)

Jessica Werner

Telefon: 0170 606 8072 oder  
[jessica.werner@rhein-hunsrueck.de](mailto:jessica.werner@rhein-hunsrueck.de)

Eva Schmitz

Telefon: 0170 5747 181 oder  
[eva.schmitz@rhein-hunsrueck.de](mailto:eva.schmitz@rhein-hunsrueck.de)