



Kindertagesstätten- bedarfsplan des Rhein-Hunsrück-Kreises 2019 / 2020



Impressum

Kreisverwaltung Rhein-Hunsrück
- Kreisjugendamt -
Ludwigstr. 3-5
55469 Simmern

Bearbeitung

Sachgebiet 25.1

Herr Gutenberger

Telefon: 06761-82500

Fax: 06761-829500

E-Mail: michael.gutenberger@rheinhunsrueck.de

INHALTSÜBERSICHT	Seite
1. Rechtliche Grundlagen der Bedarfsplanung	1-3
2. Planungshinweise	4-5
3. Bestands- und Strukturdaten	6-12
3.1 Allgemein	7
3.2 Entwicklung der Kinderzahlen (3 bis 6 Jährige) seit 1999	8
3.3 Träger von Kindertagesstätten	8
3.4 Verteilung des Platzangebotes	9
3.5 Übersicht des Angebotes an Ganztagsplätzen	9
3.6 Ausbau der Zweijährigenbetreuung	10
3.7 Strukturelle Veränderungen	10-12
4. Schulkindergärten	13
5. Bedarfsplanung in den Verbandsgemeinden und der Stadt Boppard für die Jahre 2019 – 2021	14
Bestands- und Bedarfsdaten des Rhein-Hunsrück-Kreises	15
5.1 Stadt Boppard	16-23a
Bestands- und Bedarfsdaten	17
Kindergarten Bad Salzig	18
Kindergärten Buchholz und Oppenheim	19
Kindergärten Boppard	21
Kindergarten Weiler	23a
5.2 Verbandsgemeinde Emmelshausen	24-33
Bestands- und Bedarfsdaten	25
Kindergarten Dörth	26
Kindergärten Emmelshausen	27
Kindergarten Gondershausen	29
Kindergarten Halsenbach	30
Kindergarten Karbach	31
Kindergarten Lingerhahn	32
Kindergarten Pfalzfeld	33
5.3 Verbandsgemeinde Kastellaun	34-46
Bestands- und Bedarfsdaten	35
Kindergarten Altkülz	36
Kindergarten Bell	37
Kindergarten Beltheim	38
Kindergarten Buch	39

Kindergarten Dommershausen-Dorweiler	40
Kindergarten Gödenroth	41
Kindergärten Kastellaun	42
Kindergarten Mastershausen	45
Kindergarten Mörsdorf	46
5.4 Verbandsgemeinde Kirchberg	47-57
Bestands- und Bedarfsdaten	48
Kindergarten Büchenbeuren	49
Kindergarten Dickenschied	50
Kindergarten Gemünden	51
Kindergarten Kappel	52
Kindergärten Kirchberg	53
Kindergarten Laufersweiler	55
Kindergärten Sohren	56
5.5 Verbandsgemeinde Rheinböllen	58-64
Bestands- und Bedarfsdaten	59
Kindergarten Argenthal	60
Kindergarten Ellern	61
Kindergarten Kisselbach	62
Kindergärten Rheinböllen	63
5.6 Verbandsgemeinde Simmern	65-74
Bestands- und Bedarfsdaten	66
Kindergarten Biebern	67
Kindergarten Laubach	68
Kindergarten Mengerschied	69
Kindergärten Simmern und Kümbdchen	70
Kindergarten Tiefenbach	74
5.7 Verbandsgemeinde St. Goar-Oberwesel	75-80
Bestands- und Bedarfsdaten	76
Kindergarten Damscheid	77
Kindergarten Oberwesel	78
Kindergarten St. Goar	79
Kindergarten Urbar	80

1. Rechtliche Grundlagen der Bedarfsplanung

Bundesrechtliche Vorschriften zur Regelung der Bedarfsplanung für Kindertagesbetreuung finden sich im Achten Buch, Sozialgesetzbuch (SGB VIII – Kinder- und Jugendhilfe). Im Landesrecht von Rheinland-Pfalz gibt es Regelungen im Ausführungsgesetz zum Kinder- und Jugendhilfegesetz (AGKJHG), im Kindertagesstättengesetz (KitaG) und in der Landesverordnung zur Ausführung des Kindertagesstättengesetzes (LVO).

Die Planung des Angebotes zur Deckung des Bedarfs an Plätzen in Kindertagesstätten und in Kindertagespflege ist **Teil der Jugendhilfeplanung**, zu der das **Jugendamt als örtlicher Träger** gemäß § 80 SGB VIII gesetzlich verpflichtet ist.

Durch die UN Konvention über die Rechte von Menschen mit Behinderungen, die im Jahr 2009 in der Bundesrepublik Deutschland ratifiziert wurde, hat die Inklusion von Kindern mit Behinderungen in Kindertagesstätten als Planungsthema an Bedeutung gewonnen. Das Land Rheinland-Pfalz hat in seinem Aktionsplan zur Umsetzung der UN Konvention die Schaffung inklusiver Angebote im strukturellen und inhaltlichen Bereich der Kindertagesstätten als Handlungsziel bestimmt.

Auch in § 22a SGB VIII ist festgelegt, dass Kinder mit und ohne Behinderungen, sofern der Hilfebedarf es zulässt, in Gruppen gemeinsam gefördert werden sollen. Aufgabe des Trägers der öffentlichen Jugendhilfe ist es, zu diesem Zweck mit den Trägern der Sozialhilfe bei Planung, konzeptioneller Ausstattung und Finanzierung des Angebotes zusammen zu arbeiten.

Nach § 9 des Kindertagesstättengesetzes (KitaG) Rheinland-Pfalz vom 15.3.1991 hat das Jugendamt dafür Sorge zu tragen, dass in seinem Bezirk die erforderlichen Kindertagesstätten zur Verfügung stehen. In einem **Bedarfsplan** ist festzulegen, in welchen Gemeinden und in welcher Art, Anzahl und Größe Kindertagesstätten vorhanden sein müssen. Bei der Bedarfsplanung sind die örtlichen Lebensbedingungen, insbesondere die Sozialstruktur sowie die voraussehbare Entwicklung des Einzugsbereiches, zu berücksichtigen.

Zur Gewährleistungspflicht gehört auch, dass ein bedarfsgerechtes Angebot an Plätzen in **Kindertagespflege** zur Verfügung steht, das qualitativ den jeweils aktuellen Anforderungen entspricht (vgl. § 24 Abs. 3 SGB VIII).

Mit dem Landesgesetz zum Ausbau der frühen Förderung wurden 2006 in § 10 KitaG Sondervorschriften für die **betriebliche Kindertagesbetreuung** geschaffen.

Betriebe und öffentliche Einrichtungen können gem. § 10 Abs. 3 KitaG auch ohne Anerkennung als Träger der freien Jugendhilfe eine betriebliche Kindertagesstätte betreiben. Auf Grund besonderer Vereinbarungen mit dem Träger des Jugendamtes können sie wie eine im Bedarfsplan ausgewiesene Kindertagesstätte gefördert werden, soweit diese dadurch an anderer Stelle von im Bedarfsplan vorgesehenen Maßnahmen entlastet wird.

Neben der Sicherstellung des Rechtsanspruches der 3- bis 6-jährigen Kinder können seit dem **1. August 2010** die **Zweijährigen** und seit dem **1. August 2013** auch die **einjährigen Kinder** den Rechtsanspruch auf einen Kindergartenplatz geltend machen.

Der Ausbau entsprechender U3-Betreuungsplätze wurde in den letzten Jahren nach örtlichen, bedarfsorientierten Gesichtspunkten vorangetrieben. Ein Großteil der Ausbaumaßnahmen für Kleinkinder ist mittlerweile abgeschlossen. Das Land Rheinland-Pfalz ermöglicht Zuwendungen bis zum Stichtag 15.10.2019. Danach sollen keine weiteren Mittel mehr zur Verfügung gestellt werden. Der Landkreis hat daher die Kreisförderung wieder aufgenommen.

In den letzten Jahren sind die Kinderzahlen bundesweit wieder angestiegen. Gleichzeitig werden die Betreuungsplätze immer früher nachgefragt. Es ist daher damit zu rechnen, dass die Nachfrage in den kommenden Jahren steigen wird. Der aktuelle Stand des Betreuungsangebotes für Kleinkinder ist nachfolgend unter Ziffer 3.6 und 3.7 dargestellt.

Generell müssen Anzahl und Standorte der Kindertagesstätten so festgelegt sein, dass Angebote der Tagesbetreuung für alle Kinder vom ersten Lebensjahr bis zum Schuleintritt in zumutbarer Entfernung zum Wohnsitz zur Verfügung stehen. Im Bedarfsplan sollen wahlweise neben Teilzeitplätzen mit Vor- und Nachmittagsangebot, auch Plätze mit einem verlängerten Vormittagsangebot und einer Betreuung über Mittag mit Mittagessen vorgesehen werden. Zudem ist eine ausreichende Zahl von Plätzen zur ganztägigen Betreuung mit Mittagessen (Ganztagsplätze), entsprechend den Bedürfnissen der Familien unter besonderer Berücksichtigung der Anliegen alleinerziehender, erwerbstätiger und in Ausbildung stehender Elternteile, einzurichten.

Die Bedarfsplanung zur Erfüllung der Verpflichtung nach den §§ 6 und 7 KitaG (Horte und Krippen) erfolgt unter vorrangiger Berücksichtigung von Angeboten schulischer Ganztagsbetreuung und den zur Verfügung stehenden Tagespflegestellen. Hierbei soll ebenfalls den besonderen Bedürfnissen der Familien Rechnung getragen werden.

Die Möglichkeiten, Regelgruppen in **kleine altersgemischte** und/oder **geöffnete Kindergartengruppen** zur Schaffung von U3-Betreuungsplätzen umzuwandeln, sind nahezu ausgeschöpft. Die Kindertagesstätten sind fast ohne Ausnahme an den räumlichen Grenzen angekommen. Zukünftige Erweiterungen der Betreuungskapazitäten sind grundsätzlich nur noch durch bauliche Erweiterungen möglich.

Um **Kinder mit Behinderungen** entsprechend ihrer individuellen Hilfebedarfe in Kindertagesstätten betreuen und fördern zu können, ist neben individuellen heilpädagogischen Unterstützungsangeboten die Weiterentwicklung der strukturellen und inhaltlichen Rahmenbedingungen in den Regeleinrichtungen erforderlich. Darüber hinaus werden weiterhin spezielle heilpädagogische Kindertagesstättenplätze für Kinder mit hohem Unterstützungsbedarf benötigt. Entsprechend den Zielsetzungen des Landes ist hier der Übergang von der bisherigen Spezialeinrichtung „Förderkindergarten“ in **inklusive Einrichtungen** zu gestalten.

2. Planungshinweise

Die Grundlage der Planung zur Fortschreibung des Kindertagesstättenbedarfsplanes bildet grundsätzlich der **Bestand**. Er dokumentiert Anzahl, Art und Standort der vorhandenen Plätze zur Betreuung von Kindern.

Eine exakte Bestandsaufnahme erfolgt einmal jährlich und orientiert sich an den sozialräumlich definierten Planungsbezirken. Kriterien sind die Anzahl der gemeldeten Kinder aus den jeweiligen Gemeinden, vorliegend für die planungsrelevanten **Jahre 2019 bis 2021** nach den durch die Einwohnermeldeämter zur Verfügung gestellten **statistischen Kinderzahlen vom 31.12.2018**.

Für die **2 bis 6 jährigen Kinder** mit Rechtsanspruch ist aufgrund der vorliegenden Erfahrungswerte erwiesen, dass fast alle Kinder dieser Altersgruppe einen Kindergartenplatz beanspruchen, der in der Regel auch an allen Kindergartenstandorten sichergestellt werden kann. In Einzelfällen können Plätze in Nachbareinrichtungen belegt werden. Das Platzangebot liegt für Kindergartenkinder kreisweit seit Jahren über dem Bedarf. Die Kinderzahlen steigen seit etwa drei Jahren um etwa 20 Prozent gegenüber den Vorjahren. Das ergibt eine durchschnittliche Erhöhung zwischen 150 und 200 Kindern pro Jahrgang im Rhein-Hunsrück-Kreis. Statistisch gesehen könnte dadurch ein zusätzlicher Bedarf von mehr als 600 zusätzlichen Betreuungsplätzen entstehen. Die tatsächliche Entwicklung zeigt, dass die bisherigen Prognosen richtig sind. Es sind konkrete Erweiterungsmaßnahmen in Planung und Umsetzung.

Für die **Einjährigen** wird eine Bedarfsnachfrage in Höhe von 30% der einwohnerrechtlich gemeldeten Einjährigen angenommen. Die tatsächliche Nachfrage steigt. Der Abgleich der tatsächlich betreuten Kinder am Ende der Kindergartenjahre mit dem geplanten Angebot hat bisher eine hohe Plangenaugigkeit bestätigt.

In der Kindertagespflege bestanden kreisweit am 31.12.2018 für 146 (240) Kinder Pflegeverhältnisse. Der starke Rückgang resultiert daraus, dass Tagespflegepersonen kaum mehr gewonnen werden können. Durch eine Neustrukturierung der Zusammenarbeit und Qualifizierung soll diesem Trend begegnet werden.

Der Ausbau von Plätzen für Zweijährige und jüngere Kinder wird generell weiter intensiviert, da die Nachfrage an Betreuungsplätzen zunimmt. Die Schaffung von U 3 – Plätzen durch Umwandlung bestehender Gruppen hat zwischenzeitlich die Kapazitätsgrenzen in vielen Einrichtungen erreicht. Die Prognose, dass besonders an den großen Standorten zusätzliche Kapazitäten benötigt werden hat sich bestätigt. Dort sind bereits Erweiterungen in Planung beziehungsweise in der Umsetzung.

Der tatsächliche Platzbedarf für die Betreuung von Kindern unter 2 Jahren steigt von Jahr zu Jahr an. Dies zeigen die konkreten Anmeldungen.

Die altersgruppenspezifisch ermittelten Bedarfe sind schließlich mit den nach den Betriebserlaubnissen der Kindertagesstätten ausgewiesenen Platzangeboten standortbezogen zusammenzuführen. Notwendige Änderungen von Betriebserlaubnissen sind als zwingende gesetzliche Voraussetzung für den individuellen Kindertagesstättenbetrieb bereits erfolgt oder in die Wege geleitet.

Die Daten der jeweiligen Kindergartenstandorte sind zusammengefasst auf die Ebenen der Verbandsgemeinden und des Kreises abgebildet.

3. Bestands- und Strukturdaten

3.1 Allgemein (in Klammern jeweils die Daten des Vorjahres)

Nach den aktuellen Planungen stehen zum Ende des Kindergartenjahres **2019/2020** einschließlich der bereits feststehenden strukturellen Veränderungen in den **60 Kindertagesstätten** des Rhein-Hunsrück-Kreises insgesamt **4.332 (4.241) Kindergartenplätze** zur Verfügung.

Die jeweiligen strukturellen Veränderungen sind in einer folgenden Übersicht dargestellt.

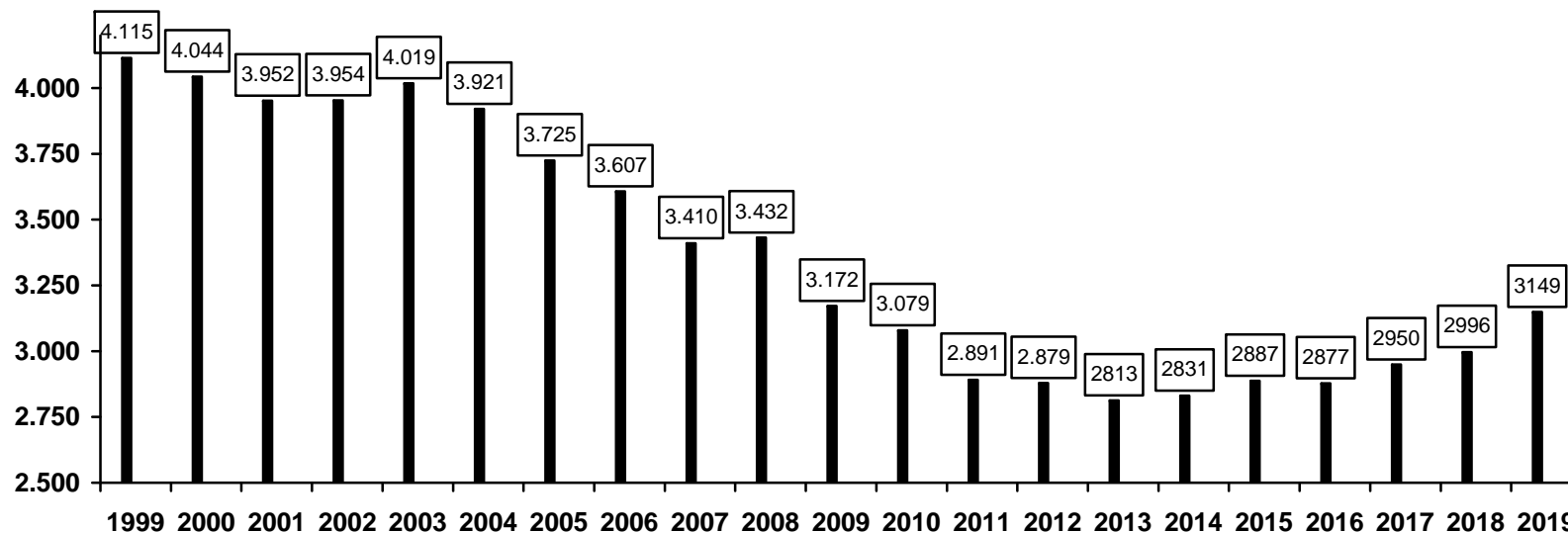
Die Plätze unterteilen sich wie folgt:

3.168	(3.098)	Plätze für 3 - 6-Jährige
1.099	(1.078)	Plätze für U3-Kinder
55	(55)	Plätze für Schulkinder
10	(10)	integrative Plätze

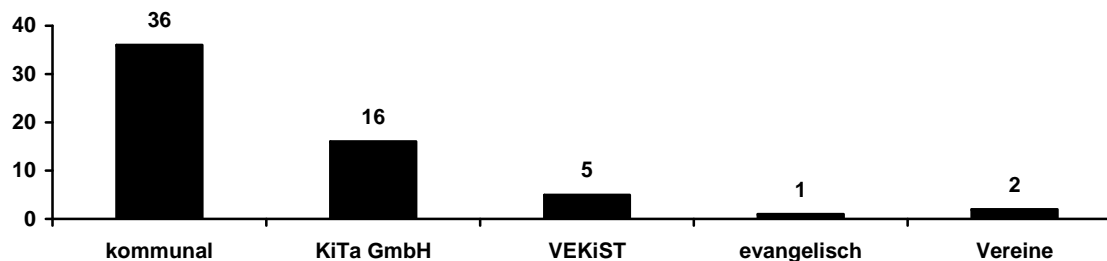
Ergänzt wird das Betreuungsangebot im Regelbereich durch 16 heilpädagogische Plätze im **Familienzentrum Castellino** in Kastellaun, das von der Lebenshilfe Rhein-Hunsrück getragen wird und Kindern mit Behinderung aus dem gesamten Kreisgebiet die Teilnahme am Leben in der Gemeinschaft ermöglichen und sichern soll. Zur Abdeckung des Bedarfs an heilpädagogischen Plätzen sind weitere integrative Gruppen erforderlich. Die ersten Planungsgespräche haben bereits stattgefunden.

3.2 Entwicklung der Kinderzahlen (3 bis 6 Jährige) seit 1999

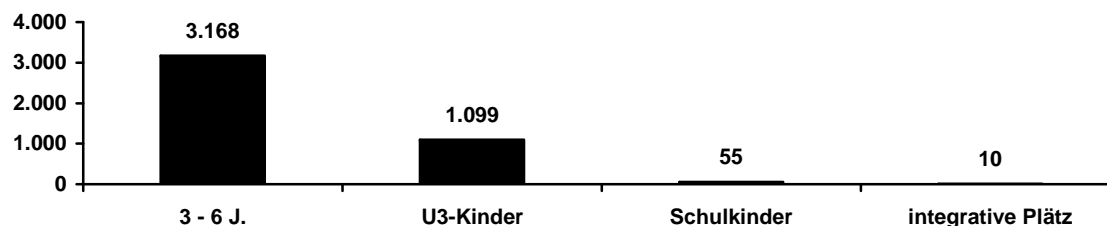
Die Kinderzahlen steigen wieder an. Es sind für das kommende Kindergartenjahr **3.149** Kindergartenkinder (3 bis 6 Jährige) statistisch im Kindertagesstätten – Bedarfsplan erfasst.



3.3 Träger von Kindertagesstätten

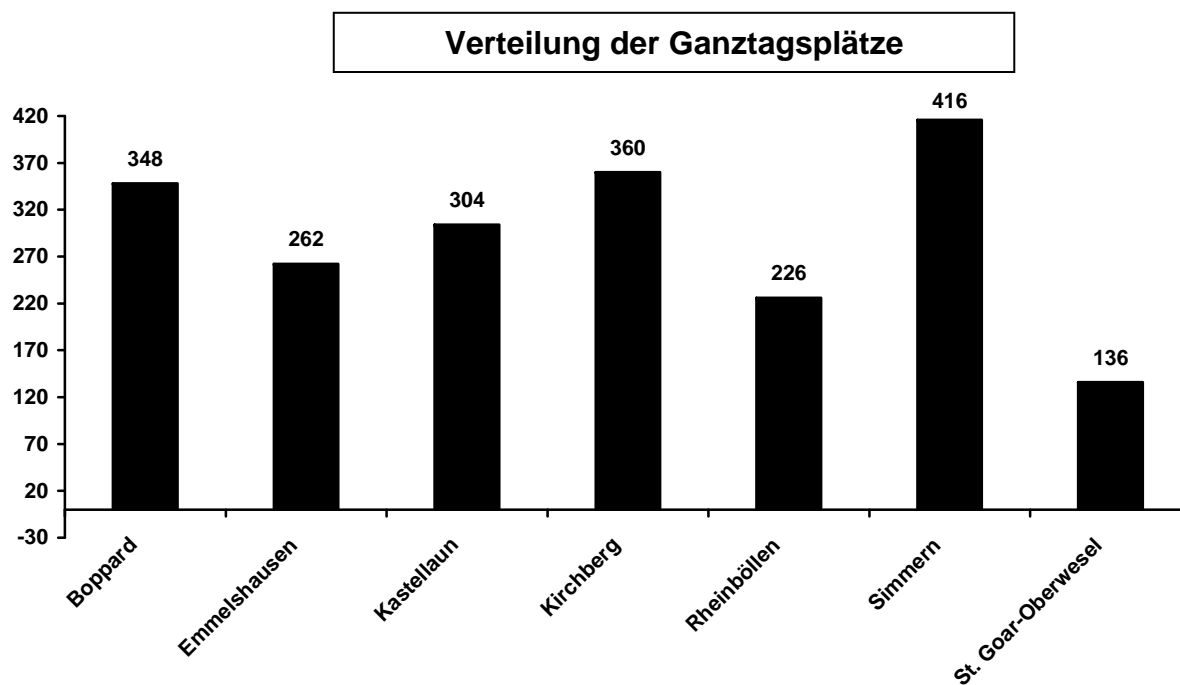


3.4 Verteilung des Platzangebotes (4.332 Plätze)



3.5 Übersicht des Angebotes an Ganztagsplätzen (in Klammern die Daten des Vorjahres)

In **60 Einrichtungen** werden **2.052 (2.038) Ganztagsplätze** bereits vorgehalten oder im Laufe des Kindergartenjahres eingerichtet. Dies entspricht einer Quote von etwa **47% (48%)** aller angebotenen Kindergartenplätze.



3.6 Ausbau der Zweijährigenbetreuung (Rechtsanspruch seit dem 01.08.2010)

Nach den Vorgaben des Tagesbetreuungsausbaugesetzes (TAG) sind die örtlichen Träger der Jugendhilfe verpflichtet, den jährlichen Ausbaustand der Zweijährigenbetreuung zu ermitteln und festzustellen.

Die Schaffung von adäquaten Betreuungsplätzen fördert das Land durch ein Bonussystem, das den Trägern von Einrichtungen und dem Landkreis als Bedarfsplanungsbehörde zugutekommt.

Sofern in einer Verbandsgemeinde oder verbandsfreien Gemeinde am 31.12. eines Jahres mehr als 10 v.H. der zweijährigen Kinder in Kindertagesstätten oder Kindertagespflege betreut werden, zahlt das Land einen Betreuungsbonus in Höhe von 1.000 € pro Kind, der zu 70% an die Jugendämter weitergegeben wird, die wiederum 45% dieses Anteils an die Träger von Kindertagesstätten mit Zweijährigenbetreuung weiterleiten. Bei einer Betreuungsquote über 40% wird für jedes Kind jenseits dieser Quote eine Landesförderung von 2.050 € nach gleichem Verteilungsschlüssel fällig. Auch die Betreuung von Zweijährigen in Kindertagespflege wird mit einem Betreuungsbonus des Landes unterstützt.

Übersicht der gewährten Betreuungsboni

Verbandsgemeinde	Zahl der Zweijährigen		Kinder, für die Betreuungsbonus gezahlt wird		„Quote“ in Prozent	
	2018	Vorjahr	2018	Vorjahr	2018	Vorjahr
(Stichtag ist der 31.12. des jeweiligen Jahres)						
Stadt Boppard		145		97		66,9
Verbandsgemeinde Emmelshausen		137		99		72,3
Verbandsgemeinde Kastellaun		127		96		75,6
Verbandsgemeinde Kirchberg		171		123		71,9
Verbandsgemeinde Rheinböllen		91		65		71,4
Verbandsgemeinde St. Goar-Oberw.		73		34		46,6
Verbandsgemeinde Simmern		176		112		63,6
Summe:		920		626		68

Da das Landesjugendamt die erforderlichen Daten nicht zur Verfügung stellen konnte, ist eine Fortschreibung für 2018 nicht möglich.

3.7 Strukturelle Veränderungen

Seit der letzten Bedarfsplanung für das Kindergartenjahr 2018/2019 sind eine Reihe struktureller Veränderungen erfolgt. Bereits feststehende, künftige Veränderungen sind zur Information ebenfalls aufgenommen.

Stadt Boppard

Kindertagesstätte „Wunderland am Rhein“	Im Bereich der Innenstadt Boppard wurde eine zusätzliche Krippeneinrichtung geschaffen. Die Kinderzahlen steigen weiter stark an. Bis zu drei weiteren Gruppen sind erforderlich.
Evangelische Kindertagesstätte	Die evangelische Gemeinde beabsichtigt, ihre Einrichtung um eine Gruppe zu erweitern.
Kindertagesstätte „Kleines Abenteuer“	In Boppard-Buchholz wurde eine zusätzliche Krippeneinrichtung geschaffen. Wegen der verstärkten Nachfrage ist eine Erweiterung der Einrichtung um eine Gruppe erforderlich.
Kindertagesstätte Boppard Oppenheim	Ebenso ist geplant, die Kindertagesstätte in Boppard-Oppenheim um eine Gruppe zu erweitern.

Verbandsgemeinde Emmelshausen

Emmelshausen	Im Bereich der Stadt Emmelshausen fehlen Plätze. Die kommunale Kindertagesstätte wird um zwei Gruppen erweitert. Von der Entwicklung der Kinderzahlen ist abhängig, wann die provisorische Gruppe nicht mehr erforderlich ist.
Kath. Kindertagesstätte Gondershausen	Es fehlen Betreuungsplätze. Vorübergehend wird der Bedarf durch eine zusätzliche provisorische Gruppe abgedeckt. Auf Dauer ist eine bauliche Erweiterung geplant.
Kath. Kindertagesstätte Halsenbach	Es fehlen Betreuungsplätze. Die Erweiterung der Einrichtung ist geplant.
Kath. Kindertagesstätte Lingerhahn	Auf Grund steigenden Bedarfs wird die Einrichtung saniert. Auf Grund steigender Bedarfe ist eine Erweiterung erforderlich

Verbandsgemeinde Kastellaun

Kath. Kindertagesstätte Kastellaun	Das Angebot im Bereich Kastellaun reicht nicht aus. Die Einrichtung soll um eine Gruppe erweitert werden.
Kindertagesstätte Waldkindergarten	Auch durch die Erweiterung der katholischen Kindertagesstätte sind nicht ausreichend Plätze vorhanden. Der Waldorf-Kindergarten soll um eine Gruppe erweitert werden.

Verbandsgemeinde Kirchberg

Kom. Kindertagesstätte Kirchberg	Eventuell ist das Platzangebot in Kirchberg nicht ausreichend. Zusätzliche Kapazitäten können durch Gruppenumwandlungen in der kommunalen Kindertagesstätte gewonnen werden.
Kom. Kindertagesstätte Sohren	Eventuell ist das Platzangebot in Kirchberg nicht ausreichend. Zusätzliche Kapazitäten können durch Gruppenumwandlungen in der kommunalen Kindertagesstätte gewonnen werden.

Verbandsgemeinde Rheinböllen

Kom. Kindertagesstätte Ellern	Zur Erhöhung der Kapazität wurde eine Krippengruppe angebaut. Auch der Bedarf aus umliegenden Gemeinden kann teilweise abgedeckt werden.
	Auf Grund der steigenden Bedarfe plant die Stadt den Bau einer neuen zweigruppigen Kindertagesstätte.

Verbandsgemeinde Simmern

Kom. Kindertagesstätte Biebern	Die Gemeinde plant, die Kindertagesstätte wegen steigender Bedarfe zu erweitern.
Kom. Kindertagesstätte Mengerschied	Die Gemeinde plant, die Kindertagesstätte wegen steigender Bedarfe um eine Waldgruppe zu erweitern.
Kom. Kindertagesstätte Simmern	Es fehlen erhebliche Platzkapazitäten. Der Neubau einer viergruppigen Einrichtung ist in der Umsetzung. Bis zur Fertigstellung soll eine naturnahe Gruppe Bedarfe auffangen.

Verbandsgemeinde St. Goar-Oberwesel

Kath. Kindertagesstätte Oberwesel	Die vorhandenen Plätze sind nicht ausreichend. Es soll eine zusätzliche Außen-gruppe geschaffen werden.
Kath. Kindertagesstätte Sankt Goar	Die vorhandenen Plätze sind nicht ausreichend. Eine Erweiterung der Einrichtung ist geplant. Bis zur Umsetzung entsteht eine provisorische Gruppe.
Wiebelsheim	Zur räumlichen Entlastung der Kindertagesstätte Damscheid und um das Betreuungsangebot für ortsnahe Betriebe zu erhöhen ist ein neuer Kindertagesstättenstandort geplant.

4. Schulkindergärten

Die Schulkindergärten fallen nicht unter das Kindertagesstättengesetz. Es handelt sich um schulische Einrichtungen, die jeweils Bestandteil der zugeordneten Grundschule sind. Die Schulkindergärten haben jedoch auf die Kindertagesstättenbedarfsplanung des Landkreises insoweit Auswirkungen, als dass schulpflichtige, aber noch nicht schulreife Kinder, im Schulkindergarten aufgenommen werden. Dort, wo es keine Schulkindergärten mehr gibt, werden diese Kinder im Kindergarten betreut.

In der Regel bietet jeder Schulkindergarten maximal 20 Plätze an. Um den Bedarfen zu entsprechen, werden auch Kinder aus Nachbarschulbezirken aufgenommen. Die Betreuung der Kinder wird durch jeweils eine pädagogische Fachkraft sichergestellt.

Im Rhein-Hunsrück-Kreis wurden die bestehenden Schulkindergärten wegen fehlender Auslastung durch die Aufsichts- und Dienstleistungsdirektion geschlossen.

**5. Bedarfsplanung
in den Verbandsgemeinden und
der Stadt Boppard
für die Jahre 2019 - 2021**

Bestands- und Bedarfsdaten des Rhein-Hunsrück-Kreises

	2019	2020	2021
Plätze insgesamt	4.332	4.532	4.547
3 - 6 Jährige			
Bedarf Plätze	3.149 3.168	3.256 3.333	3.298 3.347
unter Dreijährige			
Plätze	1099	1134	1135
Zweijährige	90%	90%	90%
Bedarf	861	831	813
Einjährige	30%	30%	30%
Bedarf	278	272	279
Schulkinder			
Bedarf Plätze	55 55	55 55	55 55
integrative Plätze			
Bedarf Plätze	10 10	10 10	10 10
Überdeckung		108	93
Fehlbedarf	-20		

5.1 Stadt Boppard

Bestands- und Bedarfsdaten Stadt Boppard

	2019	2020	2021
Plätze insgesamt	656	671	671
3 - 6 Jährige			
Bedarf Plätze	445 456	479 464	474 464
unter Dreijährige			
Plätze	180	187	187
Zweijährige	90%	90%	90%
Bedarf	129	114	114
Einjährige	30%	30%	30%
Bedarf	38	38	45
Schulkinder			
Bedarf Plätze	20 20	20 20	20 20
Überdeckung	24	20	17
Fehlbedarf			

Stadt Boppard Standort Bad Salzig

Einrichtung Anschrift, Telefon E-Mail, Fax	Katholischer Kindergarten Wiltberger Str. 5, 56154 Boppard-Bad Salzig, 06742-6504 kita-badsalzig@kita-ggmbh-koblenz.de, 06742-806141																												
Träger Anschrift, Telefon E-Mail, Fax	KiTa gGmbH Koblenz Palzerstraße 20, 55469 Simmern, 06761/911 98 32 dieter.christ@kita-ggmbh-koblenz.de, 02630/9193136																												
Strukturdaten Anzahl Gruppen Art der Gruppen	<table style="width: 100%; border-collapse: collapse;"> <tr> <td style="width: 40%;"></td> <td style="width: 10%;"></td> <td style="width: 10%; text-align: center;">5</td> <td style="width: 10%;"></td> <td style="width: 10%;"></td> <td style="width: 10%;"></td> </tr> <tr> <td>Regelgruppen</td> <td></td> <td style="text-align: center;">2</td> <td></td> <td></td> <td></td> </tr> <tr> <td></td> <td></td> <td></td> <td style="text-align: right;">geöffnete Gruppen</td> <td></td> <td style="text-align: center;">1</td> </tr> <tr> <td></td> <td></td> <td></td> <td style="text-align: right;">Krippengruppen</td> <td></td> <td style="text-align: center;">2</td> </tr> </table>							5				Regelgruppen		2							geöffnete Gruppen		1				Krippengruppen		2
		5																											
Regelgruppen		2																											
			geöffnete Gruppen		1																								
			Krippengruppen		2																								
Betreuungsangebot	<table style="width: 100%; border-collapse: collapse;"> <tr> <td style="width: 20%;">TZ:</td> <td style="width: 10%; text-align: center;">29</td> <td style="width: 20%;"></td> <td style="width: 10%;">GT:</td> <td style="width: 10%; text-align: center;">56</td> <td style="width: 20%;"></td> </tr> <tr> <td></td> <td></td> <td></td> <td></td> <td></td> <td></td> </tr> <tr> <td>Kleinkinderbetreuung</td> <td></td> <td></td> <td></td> <td style="text-align: center;">26</td> <td></td> </tr> </table>					TZ:	29		GT:	56								Kleinkinderbetreuung				26							
TZ:	29		GT:	56																									
Kleinkinderbetreuung				26																									
Öffnungszeiten	7.00 - 16.00 Uhr (GT-Plätze) 7.00 - 13.00 Uhr und von 14.00 - 16.00 Uhr (TZ-Plätze)																												
Sommerferien	22.07. - 09.08.2019																												

Kindergartenjahr	2019					2020					2021				
	12/13	13/14	14/15	50%	Su.	13/14	14/15	15/16	50%	Su.	14/15	15/16	17/18	50%	Su.
<u>Einzugsbereich</u>															
Bad Salzig	17	15	20	11	63	15	20	21	7	63	20	21	13	7	61
Hirzenach	1	2	1	0	4	2	1	0	1	4	1	0	1	3	5

Plätze insgesamt	95					95					95							
3 - 6 Jährige																		
Bedarf																		
Plätze	67					69	67					69	66					69
unter 3-Jährige																		
Plätze	26					26					26							
Zweijährige																		
Bedarf	90%					90%					90%							
	19					12,6					16							
Einjährige																		
Bedarf	30%					30%					30%							
	4					5					5							

Überdeckung	5					10					7				
Fehlbedarf															

Planungshinweise: Die tatsächlichen Anmeldungen liegen über den statistischen Zahlen. Es fehlen etwa 15 Betreuungsplätze. Dieser Bedarf soll in der kommunalen Kindertagesstätte in der Innenstadt aufgefangen werden, in der zusätzliche Kapazitäten entstehen.

Stadt Boppard Standorte Buchholz und Oppenheim

Einrichtung Anschrift, Telefon E-Mail, Fax	Kommunale Kindertagesstätte "Abenteuerland" Casinostraße 12 a, 56154 Boppard-Buchholz, 06742-4681 kitabuchholz@t-online.de, 06742-921285										
Träger Anschrift, Telefon E-Mail, Fax	Stadt Boppard Karmeliterstr. 2, 56154 Boppard, 06742-103-86 thomas.emmes@boppard.de, 06742-10330										
Strukturdaten Anzahl Gruppen Art der Gruppen Betreuungsangebot Öffnungszeiten Sommerferien	<table style="width: 100%; border-collapse: collapse;"> <tr> <td style="width: 50%;"></td> <td style="width: 20%; text-align: center;">6</td> <td style="width: 30%;"></td> <td style="width: 10%; text-align: center;">2</td> </tr> <tr> <td>Regelgruppen mit 47 Pl.</td> <td style="text-align: center;">2</td> <td>geöffnete Gruppen kleine Altersmischung Krippengruppen</td> <td style="text-align: center;">1 1</td> </tr> </table>		6		2	Regelgruppen mit 47 Pl.	2	geöffnete Gruppen kleine Altersmischung Krippengruppen	1 1		
	6		2								
Regelgruppen mit 47 Pl.	2	geöffnete Gruppen kleine Altersmischung Krippengruppen	1 1								
	TZ: 42	GT: 80									
	Kleinkinderbetreuung	29									
	07.00 - 16.00 Uhr, freitags bis 14.30 Uhr Krippe: 07.30 - 16.00 Uhr, freitags bis 14.30 Uhr										
	20.07. - 09.08.2019										

Einrichtung Anschrift, Telefon E-Mail, Fax	Kommunale Krippe "Kleines Abenteuer" Casinostraße 12, 56154 Boppard, 06742-8985335 krippebuchholz@t-online.de										
Träger Anschrift, Telefon E-Mail, Fax	Stadt Boppard Karmeliterstr. 2, 56154 Boppard, 06742-103-86 thomas.emmes@boppard.de, 06742-10330										
Strukturdaten Anzahl Gruppen Art der Gruppen Betreuungsangebot Öffnungszeiten Sommerferien	<table style="width: 100%; border-collapse: collapse;"> <tr> <td style="width: 50%;"></td> <td style="width: 20%; text-align: center;">2</td> <td style="width: 30%;"></td> <td style="width: 10%; text-align: center;">1</td> </tr> <tr> <td>Regelgruppen</td> <td style="text-align: center;">1</td> <td>kleine Altersmischung Krippengruppen</td> <td style="text-align: center;">1</td> </tr> </table>		2		1	Regelgruppen	1	kleine Altersmischung Krippengruppen	1		
	2		1								
Regelgruppen	1	kleine Altersmischung Krippengruppen	1								
	TZ:	GT: 10									
	Kleinkinderbetreuung	17									
	Mo. – Do. 7.30 – 16.00 Uhr; Fr. 7.30 – 14.30 Uhr										
	29.07. - 09.08.2019										

Stadt Boppard Standorte Buchholz und Oppenheim

Einrichtung Anschrift, Telefon E-Mail, Fax	Kommunaler Kindergarten Winkelholzbande, 56154 Boppard-Oppenheim, 06745-9384 kiga-winkelholzbande@t-online.de, nicht vorhanden																			
Träger Anschrift, Telefon E-Mail, Fax	Stadt Boppard Karmeliterstr. 2, 56154 Boppard, 06742-103-86 thomas.emmes@boppard.de, 06742-10330																			
Strukturdaten Anzahl Gruppen Art der Gruppen Betreuungsangebot Kleinkinderbetreuung Öffnungszeiten Sommerferien	<table style="width: 100%; border-collapse: collapse;"> <tr> <td style="width: 40%;"></td> <td style="width: 30%; text-align: center;">2</td> <td style="width: 30%;"></td> </tr> <tr> <td>Regelgruppen</td> <td style="text-align: center;">2</td> <td></td> </tr> <tr> <td>TZ:</td> <td style="text-align: center;">30</td> <td style="text-align: center;">GT: 20</td> </tr> <tr> <td>Kleinkinderbetreuung</td> <td style="text-align: center;">0</td> <td></td> </tr> <tr> <td colspan="3">Mo-Do 07.15 - 16.00 Uhr, Fr. 07.15 - 14.00 Uhr</td> </tr> <tr> <td colspan="3">15.07. - 02.08.2019</td> </tr> </table>			2		Regelgruppen	2		TZ:	30	GT: 20	Kleinkinderbetreuung	0		Mo-Do 07.15 - 16.00 Uhr, Fr. 07.15 - 14.00 Uhr			15.07. - 02.08.2019		
	2																			
Regelgruppen	2																			
TZ:	30	GT: 20																		
Kleinkinderbetreuung	0																			
Mo-Do 07.15 - 16.00 Uhr, Fr. 07.15 - 14.00 Uhr																				
15.07. - 02.08.2019																				

Kindergartenjahr	2019					2020					2021				
Geburtsjahr	12/13	13/14	14/15	50%	Su.	13/14	14/15	15/16	50%	Su.	14/15	15/16	17/18	50%	Su.
<u>Einzugsbereich</u>															
Buchholz	18	30	31	15	94	30	31	30	13	104	31	30	26	12	99
Herschwiesen	2	3	3	1	9	3	3	2	2	10	3	2	3	1	9
Oppenheim	3	5	7	5	20	5	7	10	2	24	7	10	4	6	27
Udenhausen	1	1	5	4	11	1	5	7	3	16	5	7	6	2	20
Kröpplingen	1	1	1	1	4	1	1	1	1	4	1	1	1	1	4

Plätze insgesamt	197					197					197							
3 - 6 Jährige																		
Bedarf Plätze	138					151	158					151	159					151
unter 3-Jährige																		
Plätze	46					46					46							
Zweijährige																		
Bedarf	90%					90%					90%							
	45					36					36							
Einjährige																		
Bedarf	30%					30%					30%							
	12					12					12							

Überdeckung															
Fehlbedarf	2					-9					-10				

Planungshinweise: Nach den statistischen Zahlen und den tatsächlichen Anmeldungen reicht das Betreuungsangebot trotz der Erweiterung der Krippe um eine kleine altersgemischte Gruppe nicht zur Bedarfsdeckung aus. Es fehlen etwa 10 Plätze. Durch Umstrukturierungen in Oppenheim sollen weitere Plätze geschaffen werden. Der Bedarf steigt gegen Ende des Planungszeitraums weiter an.

Stadt Boppard Standort Boppard

Einrichtung Anschrift, Telefon E-Mail, Fax	Katholischer Kindergarten "Franziska" in Buchenau Waldstraße 2, 56154 Boppard, 06742-2835 kigafranziska@kita-ggmbh-koblenz.de, 06742-806001		
Träger Anschrift, Telefon E-Mail, Fax	KiTa gGmbH Koblenz Palzerstraße 20, 55469 Simmern, 06761/911 98 32 dieter.christ@kita-ggmbh-koblenz.de		
Strukturdaten Anzahl Gruppen Art der Gruppen Betreuungsangebot Öffnungszeiten Sommerferien	Regelgruppen	<input type="text" value="3"/> <input type="text" value="1"/>	kleine Altersmischung <input type="text" value="2"/>
	TZ:	<input type="text" value="31"/>	GT: <input type="text" value="24"/>
	Kleinkinderbetreuung	<input type="text" value="14"/>	
	Mo-Do 07.00 - 16.00 Uhr; Fr. 07.00 - 14.30 Uhr		
	<input type="text" value="22.07. - 26.07.2019"/>		

Einrichtung Anschrift, Telefon E-Mail, Fax	Evangelische Kindertagesstätte Boppard Pastorsgasse 9c, 56154 Boppard, 06742-82032 -8015971 (Krippe) kindergarten@ev-kirche-boppard.de, 06742-82031		
Träger Anschrift, Telefon E-Mail, Fax	Evangelische Kirchengemeinde Pastorsgasse 9d, 56154 Boppard, 06742-2343 info@ev-kirche-boppard.de, 06742-82031		
Strukturdaten Anzahl Gruppen Art der Gruppen Betreuungsangebot Öffnungszeiten Sommerferien	Regelgruppen	<input type="text" value="2"/> <input type="text" value="0"/>	kleine Altersmischung geöffnete Gruppe <input type="text" value="1"/> <input type="text" value="1"/>
	TZ:	<input type="text" value="25"/>	GT: <input type="text" value="12"/>
	Kleinkinderbetreuung	<input type="text" value="11"/>	
	Mo. - Fr. v. 7.15 - 13.45 Uhr		
	<input type="text" value="01.07. - 19.07.2019"/>		

Stadt Boppard Standort Boppard

Einrichtung Anschrift, Telefon E-Mail, Fax	Katholischer Kindergarten "St. Klara" Rheinallee 22, 56154 Boppard, 06742-5975 Kita.st.klara@kita-ggmbh-koblenz.de			
Träger Anschrift, Telefon E-Mail, Fax	KiTa gGmbH Koblenz Palzerstraße 20, 55469 Simmern, 06761/911 98 32 dieter.christ@kita-ggmbh-koblenz.de, 02630/9193136			
Strukturdaten Anzahl Gruppen Art der Gruppen Betreuungsangebot Öffnungszeiten Sommerferien	Anzahl	<input type="text" value="8"/>		
	Regelgruppen	<input type="text" value="3"/>	Krippengruppen	<input type="text" value="2"/>
			kleine Altersmischung	<input type="text" value="2"/>
	TZ:	<input type="text" value="45"/>	GT:	<input type="text" value="80"/>
			Hortgruppen	<input type="text" value="1"/>
	Kleinkinderbetreuung	<input type="text" value="34"/>	Schulkinderbetreuung	<input type="text" value="20"/>
	7.45 - 12.00 Uhr und von 14.00 - 16.15 Uhr (TZ), Fr.nachm. geschl. 7.00 - 17.00 Uhr (GT), Fr. bis 15.00 Uhr; Krippe 7.30 - 14.00 Uhr			
	<input type="text" value="22.07. - 09.08.2019"/>			

Einrichtung Anschrift, Telefon E-Mail, Fax	kommunale Krippe "Wunderland" Rheinallee 18, 56154 Boppard, 06742 8040259 kitaboppard@t-online.de			
Träger Anschrift, Telefon E-Mail, Fax	Stadt Boppard Karmeliterstr. 2, 56154 Boppard, 06742-103-86 thomas.emmes@boppard.de, 06742-10330			
Strukturdaten Anzahl Gruppen Art der Gruppen Betreuungsangebot Öffnungszeiten Sommerferien	Anzahl	<input type="text" value="2"/>	kleine Altersmischung	<input type="text" value="1"/>
	Regelgruppen	<input type="text"/>	Krippengruppen	<input type="text" value="1"/>
	TZ:	<input type="text" value="3"/>	GT:	<input type="text" value="22"/>
	Kleinkinderbetreuung	<input type="text" value="17"/>		
	<input type="text" value="22.07. - 02.08.2019"/>			

Stadt Boppard Standort Boppard

Kindergartenjahr	2019					2020					2021				
	Geburtsjahr	12/13	13/14	14/15	50%	Su.	13/14	14/15	15/16	50%	Su.	14/15	15/16	17/18	50%
Einzugsbereich															
Boppard	46	57	54	29	186	57	54	57	32	200	54	57	63	29	203

Plätze insgesamt	295					310					310				
3 - 6 Jährige															
Bedarf	186					200					203				
Plätze	185					193					193				
unter Dreijährige															
Plätze	90					97					97				
Zweijährige															
Bedarf	90%					90%					90%				
	51					57					51				
Einjährige															
Bedarf	30%					30%					30%				
	19					17					17				
Schulkinder															
Bedarf	20					20					20				
Plätze	20					20					20				

Überdeckung	19					16					19				
Fehlbedarf															

Planungshinweise: Wenn die geplanten Erweiterungen der kommunalen Einrichtung in Boppard umgesetzt sind, reichen die Betreuungsplätze aus. Es können noch Kinder aus den anderen Ortsbezirken aufgenommen werden. Der Bedarf in den kommenden Jahren erhöht sich weiter. Dieser soll durch die Erweiterung der evangelischen Kindertagesstätte erfüllt werden.

Stadt Boppard Standort Weiler

Einrichtung Anschrift, Telefon E-Mail, Fax	Kommunaler Kindergarten Weiler Zur Peterskirche 12, 56154 Boppard, 06742-60637 kigaweiler@t-online.de, 06742-896777																										
Träger Anschrift, Telefon E-Mail, Fax	Stadt Boppard Karmeliterstr. 2, 56154 Boppard, 06742-103-86 thomas.emmes@boppard.de, 06742-10330																										
Strukturdaten Anzahl Gruppen Art der Gruppen Betreuungsangebot Öffnungszeiten Sommerferien	<table style="width: 100%; border-collapse: collapse;"> <tr> <td style="width: 50%;"></td> <td style="width: 10%; text-align: center;">3</td> <td style="width: 40%;"></td> </tr> <tr> <td>Regelgruppen</td> <td style="text-align: center;">[]</td> <td>geöffnete Gruppen (69 Pl.)</td> </tr> <tr> <td></td> <td></td> <td style="text-align: right;">[3]</td> </tr> <tr> <td>TZ:</td> <td style="text-align: center;">25</td> <td>GT: 44</td> </tr> <tr> <td></td> <td></td> <td></td> </tr> <tr> <td>Kleinkinderbetreuung</td> <td style="text-align: center;">18</td> <td></td> </tr> <tr> <td>Öffnungszeiten</td> <td colspan="2">Mo. - Don. 7.00 - 16.00 Uhr; Fr. 7.00 - 14:30 Uhr</td> </tr> <tr> <td>Sommerferien</td> <td colspan="2">22.07. - 02.08.2019</td> </tr> </table>				3		Regelgruppen	[]	geöffnete Gruppen (69 Pl.)			[3]	TZ:	25	GT: 44				Kleinkinderbetreuung	18		Öffnungszeiten	Mo. - Don. 7.00 - 16.00 Uhr; Fr. 7.00 - 14:30 Uhr		Sommerferien	22.07. - 02.08.2019	
	3																										
Regelgruppen	[]	geöffnete Gruppen (69 Pl.)																									
		[3]																									
TZ:	25	GT: 44																									
Kleinkinderbetreuung	18																										
Öffnungszeiten	Mo. - Don. 7.00 - 16.00 Uhr; Fr. 7.00 - 14:30 Uhr																										
Sommerferien	22.07. - 02.08.2019																										

Kindergartenjahr	2019					2020					2021				
Geburtsjahr	12/13	13/14	14/15	50%	Su.	13/14	14/15	15/16	50%	Su.	14/15	15/16	17/18	50%	Su.
<u>Einzugsbereich</u>															
Weiler	9	11	9	4	33	11	9	8	3	31	9	8	5	3	25
Holzfeld	4	6	3	3	16	6	3	6	2	17	3	6	3	2	14
Rheinbay	0	2	2	1	5	2	2	1	1	6	2	1	2	2	7

Plätze insgesamt	69					69					69				
3 - 6 Jährige															
Bedarf	54					54					46				
Plätze	51					51					51				
unter 3-Jährige															
Plätze	18					18					18				
Zweijährige	90%					90%					90%				
Bedarf	14					9					11				
Einjährige	30%					30%					30%				
Bedarf	3					4					11				

Überdeckung						2					1				
Fehlbedarf	-2														

Planungshinweise: Nach den statistischen Zahlen und den tatsächlichen Anmeldungen ist das Betreuungsangebot nicht ausreichend. Es fehlen etwa 10 Plätze. Dieser Bedarf soll in der kommunalen Kindertagesstätte in der Innenstadt aufgefangen werden, in der zusätzliche Kapazitäten entstehen.

5.2 Verbandsgemeinde Emmelshausen

Bestands- und Bedarfsdaten VG Emmelshausen

	2019	2020	2021
Plätze insgesamt	605	675	675
3 - 6 Jährige			
Bedarf Plätze	446 426	469 496	493 496
unter Dreijährige			
Plätze	179	179	179
Zweijährige	90%	90%	90%
Bedarf	126	129	115
Einjährige	30%	30%	30%
Bedarf	43	38	38
Überdeckung		39	28
Fehlbedarf	-10		

Standort Dörth

Einrichtung Anschrift, Telefon E-Mail, Fax	Kommunaler Kindergarten Am Dorngarten 15, 56281 Dörth, 06747-248890 kindergarten-pustebblume@doerth.de, 06747-2488990																				
Träger Anschrift, Telefon E-Mail, Fax	Ortsgemeinde Dörth Am Domgarten 13, 56281 Dörth, 06747-394 info@doerth.de, 06747/6511																				
Strukturdaten Anzahl Gruppen Art der Gruppen Betreuungsangebot Öffnungszeiten Sommerferien	<table style="width: 100%; border-collapse: collapse;"> <tr> <td style="width: 50%;"></td> <td style="width: 20%; text-align: center;">2</td> <td style="width: 30%;"></td> </tr> <tr> <td>Regelgruppen</td> <td style="text-align: center;">2</td> <td>kleine Altersmischung</td> </tr> <tr> <td>TZ:</td> <td style="text-align: center;">16</td> <td>GT: 14</td> </tr> <tr> <td>Kleinkinderbetreuung</td> <td style="text-align: center;">14</td> <td></td> </tr> <tr> <td colspan="3">Mo. - Do. von 7.00 - 16.00 Uhr Fr. 7.00 - 14.00 Uhr</td> </tr> <tr> <td colspan="3">22.07. - 09.08.2019</td> </tr> </table>				2		Regelgruppen	2	kleine Altersmischung	TZ:	16	GT: 14	Kleinkinderbetreuung	14		Mo. - Do. von 7.00 - 16.00 Uhr Fr. 7.00 - 14.00 Uhr			22.07. - 09.08.2019		
	2																				
Regelgruppen	2	kleine Altersmischung																			
TZ:	16	GT: 14																			
Kleinkinderbetreuung	14																				
Mo. - Do. von 7.00 - 16.00 Uhr Fr. 7.00 - 14.00 Uhr																					
22.07. - 09.08.2019																					

Kindergartenjahr	2019					2020					2021				
Geburtsjahr	12/13	13/14	14/15	50%	Su.	13/14	14/15	15/16	50%	Su.	14/15	15/16	17/18	Su.	Su.
<u>Einzugsbereich</u>															
Dörth	5	2	3	2	12	2	3	3	4	12	3	3	7	3	16

Plätze insgesamt	30					30					30				
3 - 6 Jährige															
Bedarf	16					16					16				
Plätze	12					12					12				
unter Dreijährige															
Plätze	14					14					14				
Zweijährige															
Bedarf	3					6					5				
Einjährige															
Bedarf	2					2					2				

Überdeckung	13					10					8				
Fehlbedarf															

Planungshinweise: Nach den statistischen Zahlen und den tatsächlichen Anmeldungen ist der Bedarf gedeckt. Durch die Betreuung ortsfremder Kinder ist die Einrichtung ausgelastet. Die Schaffung weiterer Betreuungskapazitäten durch Gruppenumstrukturierungen ist möglich.

Standort Emmelshausen

Einrichtung Anschrift, Telefon E-Mail, Fax	Kommunaler Kindergarten "Holzwurm" Liesenfelder Str. 77, 56281 Emmelshausen, 06747-6055 info@kiga-holzwurm.de, 06747-6055		
Träger Anschrift, Telefon E-Mail, Fax	Ortsgemeinde Emmelshausen Rathausstr. 1, VGV Emmelshausen, 06747-12118 od. 12128 a.mallmann@stadt-emmelshausen.de		
Strukturdaten Anzahl Gruppen Art der Gruppen Betreuungsangebot Öffnungszeiten Sommerferien	Regelgruppen	<input type="text" value="5"/> <input type="text" value="0"/>	<input type="text" value="1"/> <input type="text" value="3"/> <input type="text" value="1"/> <input type="text" value="18.07. - 09.08.2019"/>
	TZ: <input type="text" value="71"/>	GT: <input type="text" value="34"/>	kleine Altersmischung geöffnete Gruppe provis. Gruppe 20 Pltz.
	Kleinkinderbetreuung	<input type="text" value="28"/>	
	7.15 -12.30 Uhr u. 14.00 - 16.15 Uhr, 7.15 - 14.00 Uhr u. 16.15 Uhr Außengruppe OT Liesenfeld: Mo., Mi., Fr. 8.00 - 13.00 Uhr, Di. 8.00 - 15.30 Uhr, Mi. 15.30 - 17.30 Uhr, Do. 08.00 - 14.00 Uhr		

Einrichtung Anschrift, Telefon E-Mail, Fax	Kommunaler Waldkindergarten "Wurzelzwerge" Rathausstraße 1, 56281 Emmelshausen, 0160-7095373 kita-wurzelzwerge@stadt-emmelshausen.de		
Träger Anschrift, Telefon E-Mail, Fax	Stadt Emmelshausen Rathausstr. 1, VGV Emmelshausen, 06747-12118 od. 12128 a.mallmann@stadt-emmelshausen.de		
Strukturdaten Anzahl Gruppen Art der Gruppen Betreuungsangebot Öffnungszeiten Sommerferien	Regelgruppen	<input type="text" value="1"/> <input type="text" value="1"/>	<input type="text" value="1"/> <input type="text" value="3"/> <input type="text" value="1"/> <input type="text" value="18.07. - 09.08.2019"/>
	TZ: <input type="text" value="20"/>	GT: <input type="text"/>	
	Kleinkinderbetreuung	<input type="text"/>	
	Mo bis Fr von 8.00 Uhr bis 14.00 Uhr		
	22.07. - 09.08.2019		

Standort Emmelshausen

Einrichtung Anschrift, Telefon E-Mail, Fax	Katholischer Kindergarten Ringstr. 44, 56281 Emmelshausen, 06747-7357 kita-emmelshausen@kita-ggmbh-koblenz.de, 06747-7357																											
Träger Anschrift, Telefon E-Mail, Fax	KiTa gGmbH Palzerstraße 20, 55469 Simmern, 06761/911 98 33 kai.truckenbrodt@kita-ggmbh-koblenz.de																											
Strukturdaten Anzahl Gruppen Art der Gruppen Betreuungsangebot Öffnungszeiten Sommerferien	<table style="width: 100%; border-collapse: collapse;"> <tr> <td style="width: 50%;"></td> <td style="text-align: center; border: 1px solid black;">5</td> <td style="width: 20%;"></td> <td style="text-align: center; border: 1px solid black;">3</td> </tr> <tr> <td>Regelgruppen</td> <td style="text-align: center; border: 1px solid black;">1</td> <td>geöffnete Gruppen Krippengruppen</td> <td style="text-align: center; border: 1px solid black;">1</td> </tr> <tr> <td>TZ:</td> <td style="text-align: center; border: 1px solid black;">66</td> <td>GT:</td> <td style="text-align: center; border: 1px solid black;">44</td> </tr> <tr> <td>Kleinkinderbetreuung</td> <td style="text-align: center; border: 1px solid black;">28</td> <td colspan="2"></td> </tr> <tr> <td>Öffnungszeiten</td> <td colspan="3">7.30 - 14.00 Uhr, 7.30 - 16.30 Uhr (GT), 7.30 - 12.00/13.00 Uhr und von 14.00 - 16.30 Uhr</td> </tr> <tr> <td>Sommerferien</td> <td colspan="3" style="border: 1px solid black;">22.07. - 09.08.2019</td> </tr> </table>					5		3	Regelgruppen	1	geöffnete Gruppen Krippengruppen	1	TZ:	66	GT:	44	Kleinkinderbetreuung	28			Öffnungszeiten	7.30 - 14.00 Uhr, 7.30 - 16.30 Uhr (GT), 7.30 - 12.00/13.00 Uhr und von 14.00 - 16.30 Uhr			Sommerferien	22.07. - 09.08.2019		
	5		3																									
Regelgruppen	1	geöffnete Gruppen Krippengruppen	1																									
TZ:	66	GT:	44																									
Kleinkinderbetreuung	28																											
Öffnungszeiten	7.30 - 14.00 Uhr, 7.30 - 16.30 Uhr (GT), 7.30 - 12.00/13.00 Uhr und von 14.00 - 16.30 Uhr																											
Sommerferien	22.07. - 09.08.2019																											

Kindergartenjahr	2019					2020					2021				
Geburtsjahr	12/13	13/14	14/15	50%	Su.	13/14	14/15	15/16	50%	Su.	14/15	15/16	17/18	Su.	Su.
<u>Einzugsbereich</u>															
Emmelshausen	29	44	56	21	150	44	56	42	24	166	56	42	47	24	169
Leiningen	5	1	4	4	14	1	4	7	2	14	4	7	3	3	17
Schwall	2	4	2	2	10	4	2	3	1	10	2	3	1	0	6

Plätze insgesamt	235					265					265				
3 - 6 Jährige															
Bedarf	174					179					190				
Plätze	179					190					195				
unter Dreijährige															
Plätze	56					70					70				
Zweijährige															
Bedarf	90%					90%					90%				
	58					46					48				
Einjährige															
Bedarf	30%					30%					30%				
	15					16					16				

Überdeckung						13					9				
Fehlbedarf	-12														

Planungshinweise: Die vorhandenen Betreuungsplätze sind nicht ausreichend. Es fehlen etwa 30 Betreuungsplätze. Die kommunale Einrichtung soll daher erweitert werden. Bis zur Fertigstellung können eventuelle Bedarfe in Dörth oder Karbach aufgefangen werden. Außerdem sind Gruppenumstrukturierungen in der Kindertagesstätte "Holzwurm" möglich.

Standort Gondershausen

Einrichtung Anschrift, Telefon E-Mail, Fax	Katholische Kindertagesstätte "vom guten Hirten" Schulstr. 57, 56283 Gondershausen, 06745-575 kita-gondershausen@kita-ggmbh-koblenz.de, 06745-575																														
Träger Anschrift, Telefon E-Mail, Fax	KiTa gGmbH Palzerstraße 20, 55469 Simmern, 06761/911 98 33 kai.truckenbrodt@kita-ggmbh-koblenz.de																														
Strukturdaten Anzahl Gruppen Art der Gruppen Betreuungsangebot Öffnungszeiten Sommerferien	<table style="width: 100%; border-collapse: collapse;"> <tr> <td style="width: 40%;"></td> <td style="width: 10%; text-align: center;">5</td> <td style="width: 40%;">kleine Altersmischung</td> <td style="width: 10%; text-align: center;">1</td> </tr> <tr> <td>Regelgruppen</td> <td style="text-align: center;">1</td> <td>(20 Pl.) geöffnete Gruppen</td> <td style="text-align: center;">2</td> </tr> <tr> <td></td> <td></td> <td>Krippengruppe</td> <td style="text-align: center;">1</td> </tr> <tr> <td>Betreuungsangebot</td> <td colspan="3">TZ: 41 GT: 54</td> </tr> <tr> <td></td> <td colspan="3">Kleinkinderbetreuung 27</td> </tr> <tr> <td>Öffnungszeiten</td> <td colspan="3">8:00 - 12:00 Uhr und 14:00 - 16:15 Uhr 7:00 - 16:15 Uhr; Freitag geschlossen für alle ab 14:45 Uhr</td> </tr> <tr> <td>Sommerferien</td> <td colspan="3">01.07. - 19.07.2019</td> </tr> </table>				5	kleine Altersmischung	1	Regelgruppen	1	(20 Pl.) geöffnete Gruppen	2			Krippengruppe	1	Betreuungsangebot	TZ: 41 GT: 54				Kleinkinderbetreuung 27			Öffnungszeiten	8:00 - 12:00 Uhr und 14:00 - 16:15 Uhr 7:00 - 16:15 Uhr; Freitag geschlossen für alle ab 14:45 Uhr			Sommerferien	01.07. - 19.07.2019		
	5	kleine Altersmischung	1																												
Regelgruppen	1	(20 Pl.) geöffnete Gruppen	2																												
		Krippengruppe	1																												
Betreuungsangebot	TZ: 41 GT: 54																														
	Kleinkinderbetreuung 27																														
Öffnungszeiten	8:00 - 12:00 Uhr und 14:00 - 16:15 Uhr 7:00 - 16:15 Uhr; Freitag geschlossen für alle ab 14:45 Uhr																														
Sommerferien	01.07. - 19.07.2019																														

Kindergartenjahr	2019					2020					2021				
	12/13	13/14	14/15	50%	Su.	13/14	14/15	15/16	50%	Su.	14/15	15/16	17/18	Su.	Su.
Einzugsbereich															
Gondershausen	8	12	14	7	41	12	14	14	8	48	14	14	15	8	51
Beulich	5	3	6	1	15	3	6	1	2	12	6	1	3	1	11
Mermuth	1	1	1	1	4	1	1	1	1	4	1	1	1	1	4
Morshausen	1	3	1	1	6	3	1	2	1	7	1	2	2	2	7

Plätze insgesamt	95					95					95							
3 - 6 Jährige																		
Bedarf Plätze	74					68	74					68	74					68
unter Dreijährige																		
Plätze	27					27					27							
Zweijährige																		
Bedarf	90%					90%					90%							
	16					19					19,8							
Einjährige																		
Bedarf	30%					30%					30%							
	6					7					7							

Überdeckung															
Fehlbedarf	-2					-5					-5				

Planungshinweise: Nach den tatsächlichen Anmeldungen reichen die Plätze nach der provisorischen Erweiterung aus. Es sind zusätzliche dauerhafte Betreuungsplätze erforderlich.

Standort Halsenbach

Einrichtung Anschrift, Telefon E-Mail, Fax	Katholischer Kindergarten Hinter dem Rathaus 2a, 56283 Halsenbach, 06747-6878 kita-halsenbach@kita-ggmbh-koblenz.de, 06747-948372							
Träger Anschrift, Telefon E-Mail, Fax	KiTa gGmbH Palzerstraße 20, 55469 Simmern, 06761/911 98 33 kai.truckenbrodt@kita-ggmbh-koblenz.de							
Strukturdaten Anzahl Gruppen Art der Gruppen Betreuungsangebot Kleinkinderbetreuung Öffnungszeiten Sommerferien	Regelgruppen <table border="1" style="display: inline-table; vertical-align: middle;"><tr><td style="width: 40px; text-align: center;">4</td></tr><tr><td style="width: 40px; text-align: center;">0</td></tr></table>		4	0	kleine Altersmischung <table border="1" style="display: inline-table; vertical-align: middle;"><tr><td style="width: 40px; text-align: center;">2</td></tr><tr><td style="width: 40px; text-align: center;">2</td></tr></table> geöffnete Gruppe <table border="1" style="display: inline-table; vertical-align: middle;"><tr><td style="width: 40px; text-align: center;">2</td></tr></table>	2	2	2
4								
0								
2								
2								
2								
	TZ: <table border="1" style="display: inline-table;"><tr><td style="width: 40px; text-align: center;">36</td></tr></table>	36	GT: <table border="1" style="display: inline-table;"><tr><td style="width: 40px; text-align: center;">44</td></tr></table>	44				
36								
44								
	Kleinkinderbetreuung <table border="1" style="display: inline-table;"><tr><td style="width: 40px; text-align: center;">26</td></tr></table>		26					
26								
	Mo. bis Do. v. 7.15 - 16.30 Uhr Fr. v. 7.15 - 14.00 Uhr							
	<table border="1" style="width: 100%;"><tr><td style="text-align: center;">22.07. - 09.08.2019</td></tr></table>			22.07. - 09.08.2019				
22.07. - 09.08.2019								

Kindergartenjahr	2019					2020					2021				
Geburtsjahr	12/13	13/14	14/15	50%	Su.	13/14	14/15	15/16	50%	Su.	14/15	15/16	17/18	Su.	Su.
<u>Einzugsbereich</u>															
Halsenbach	10	11	14	7	42	11	14	13	7	45	14	13	13	6	46
Kratzenburg	3	4	6	0	13	4	6	0	2	12	6	0	4	2	12
Ney	3	1	4	1	9	1	4	1	2	8	4	1	4	2	11

Plätze insgesamt	80					105					105				
3 - 6 Jährige															
Bedarf	64					54					65				
Plätze											79				
unter Dreijährige															
Plätze	26					26					26				
Zweijährige															
Bedarf	90%					90%					90%				
	13					19					16,2				
Einjährige															
Bedarf	30%					30%					30%				
	6					5					5				

Überdeckung															
Fehlbedarf	-3					16					14				

Planungshinweise: Nach den statistischen Zahlen und den tatsächlichen Anmeldungen ist der Bedarf nicht gedeckt. Die Gemeinde plant die Erweiterung der Einrichtung, da die Kinderzahlen weiter steigen. Die Gemeinde hat weitere Bauplätze ausgewiesen, wodurch weitere Bedarfe entstehen.

Standort Karbach

Einrichtung Anschrift, Telefon E-Mail, Fax	Katholischer Kindergarten Talstr. 8, 56281 Karbach, 06747-6719 kita-karbach@kita-ggmbh-koblenz.de																										
Träger Anschrift, Telefon E-Mail, Fax	KiTa gGmbH Palzerstraße 20, 55469 Simmern, 06761/911 98 33 kai.truckenbrodt@kita-ggmbh-koblenz.de																										
Strukturdaten Anzahl Gruppen Art der Gruppen Betreuungsangebot Öffnungszeiten Sommerferien	<table style="width: 100%; border-collapse: collapse;"> <tr> <td style="width: 50%;"></td> <td style="width: 10%; text-align: center;">3</td> <td style="width: 40%;"></td> <td style="width: 10%;"></td> </tr> <tr> <td>Regelgruppen</td> <td style="text-align: center;">0</td> <td>kleine Altersmischung</td> <td style="text-align: center;">3</td> </tr> <tr> <td>Betreuungsangebot</td> <td>TZ: 21</td> <td>GT: 24</td> <td></td> </tr> <tr> <td></td> <td>Kleinkinderbetreuung</td> <td style="text-align: center;">21</td> <td></td> </tr> <tr> <td>Öffnungszeiten</td> <td colspan="3">Mo., Di., Mi., Do. 7.15 - 12.30 Uhr u. 13.30 - 16.00 Uhr, 7.15 - 14.00 Uhr, 7.15 - 16.00 Uhr (GT-Plätze)</td> </tr> <tr> <td>Sommerferien</td> <td colspan="3">22.07. - 09.08.2019</td> </tr> </table>				3			Regelgruppen	0	kleine Altersmischung	3	Betreuungsangebot	TZ: 21	GT: 24			Kleinkinderbetreuung	21		Öffnungszeiten	Mo., Di., Mi., Do. 7.15 - 12.30 Uhr u. 13.30 - 16.00 Uhr, 7.15 - 14.00 Uhr, 7.15 - 16.00 Uhr (GT-Plätze)			Sommerferien	22.07. - 09.08.2019		
	3																										
Regelgruppen	0	kleine Altersmischung	3																								
Betreuungsangebot	TZ: 21	GT: 24																									
	Kleinkinderbetreuung	21																									
Öffnungszeiten	Mo., Di., Mi., Do. 7.15 - 12.30 Uhr u. 13.30 - 16.00 Uhr, 7.15 - 14.00 Uhr, 7.15 - 16.00 Uhr (GT-Plätze)																										
Sommerferien	22.07. - 09.08.2019																										

Kindergartenjahr	2019					2020					2021				
Geburtsjahr	12/13	13/14	14/15	50%	Su.	13/14	14/15	15/16	50%	Su.	14/15	15/16	17/18	Su.	Su.
<u>Einzugsbereich</u>															
Karbach	8	3	11	3	25	3	11	6	5	25	11	6	9	3	29
Hungenroth	2	0	7	2	11	0	7	4	1	12	7	4	1	0	12

Plätze insgesamt	45					55					55				
3 - 6 Jährige															
Bedarf	36					37					41				
Plätze	24					41					41				
unter Dreijährige															
Plätze	21					14					14				
Zweijährige															
Bedarf	90%					90%					90%				
	9					9					5				
Einjährige															
Bedarf	30%					30%					30%				
	3					2					2				

Überdeckung						7					7				
Fehlbedarf	-3														

Planungshinweise: Eventuell müssen weitere Kapazitäten durch Umstrukturierungen geschaffen werden. Dann sind auch Plätze frei, um Bedarfe aus anderen Einzugsbereichen aufzufangen.

Standort Lingerhahn

Einrichtung Anschrift, Telefon E-Mail, Fax	Katholische Kindertagesstätte St. Sebastian Hauptstr. 44, 56291 Lingerhahn, 06746-242 kita-lingerhahn@kita-ggmbh-koblenz.de, 06746-803696			
Träger Anschrift, Telefon E-Mail	KiTa gGmbH Palzerstraße 20, 55469 Simmern, 06761/911 98 33 kai.truckenbrodt@kita-ggmbh-koblenz.de			
Strukturdaten Anzahl Gruppen Art der Gruppen	Anzahl Gruppen <input type="text" value="2"/> Regelgruppen <input type="text" value="0"/>		geöffnete Gruppe <input type="text" value="1"/> kleine Altersmischung <input type="text" value="1"/>	
Betreuungsangebot	TZ: <input type="text" value="13"/> GT: <input type="text" value="24"/>			
	Kleinkinderbetreuung <input type="text" value="13"/>			
Öffnungszeiten	7.15 - 16.00 Uhr			
Sommerferien	<input type="text" value="22.07. - 09.08.2019"/>			

Kindergartenjahr	2019					2020					2021				
	12/13	13/14	14/15	50%	Su.	13/14	14/15	15/16	50%	Su.	14/15	15/16	17/18	Su.	Su.
Geburtsjahr															
<u>Einzugsbereich</u>															
Lingerhahn	3	0	2	3	8	0	2	5	2	9	2	5	4	3	14
Bickenbach	1	4	3	3	11	4	3	5	1	13	3	5	2	2	12
Hausbay	1	2	3	1	7	2	3	2	1	8	3	2	2	1	8
Maisborn	0	1	1	1	3	1	1	2	2	6	1	2	3	2	8

Plätze insgesamt	40					40					40				
3 - 6 Jährige															
Bedarf Plätze	29				27	36				27	42				27
unter Dreijährige															
Plätze	13					13					13				
Zweijährige															
Bedarf	90%					90%					90%				
	13					10					11				
Einjährige															
Bedarf	30%					30%					30%				
	3					4					4				

Überdeckung															
Fehlbedarf	-5					-10					-16				

Planungshinweise: Nach den statistischen Zahlen und den tatsächlichen Anmeldungen reichen die vorhandenen Kapazitäten nicht aus. Die zusätzlichen Bedarfe müssen in den umliegenden Einrichtungen abgedeckt werden. Die Kinderzahlen steigen im Laufe des Planungszeitraumes stark an. Durch Ausweisung weiterer Baugebiete ist mit noch stärker steigenden Bedarfen zu rechnen.

Standort Pfalzfeld

Einrichtung Anschrift, Telefon E-Mail, Fax	Kommunaler Kindergarten Hauptstr. 19, 56291 Pfalzfeld, 06746-236 kindergarten@pfalzfeld.de, nicht vorhanden																																				
Träger Anschrift, Telefon E-Mail, Fax	Ortsgemeinde Pfalzfeld St. Goarerstr. 7a, 56291 Pfalzfeld, 06746-855 buergermeister@pfalzfeld.de																																				
Strukturdaten Anzahl Gruppen Art der Gruppen Betreuungsangebot Öffnungszeiten Sommerferien	<table style="width: 100%; border-collapse: collapse;"> <tr> <td style="width: 30%;"></td> <td style="width: 10%; text-align: center;">4</td> <td style="width: 30%;"></td> <td style="width: 10%; text-align: center;">2</td> </tr> <tr> <td>Regelgruppen</td> <td style="text-align: center;">0</td> <td>geöffnete Gruppen</td> <td style="text-align: center;">1</td> </tr> <tr> <td></td> <td></td> <td>Krippe</td> <td style="text-align: center;">1</td> </tr> <tr> <td></td> <td></td> <td>naturnahe Gruppe (20 P.)</td> <td style="text-align: center;">1</td> </tr> <tr> <td>TZ:</td> <td style="text-align: center;">56</td> <td>GT:</td> <td style="text-align: center;">24</td> </tr> <tr> <td>Kleinkinderbetreuung</td> <td style="text-align: center;">22</td> <td></td> <td></td> </tr> <tr> <td colspan="4">7.15 - 12.30 Uhr u.14.00 bis 16.00 Uhr 7.15 - 14.15 Uhr, 7.15 - 16.00 Uhr</td> </tr> <tr> <td colspan="4">22.07. - 09.08.2019</td> </tr> </table>						4		2	Regelgruppen	0	geöffnete Gruppen	1			Krippe	1			naturnahe Gruppe (20 P.)	1	TZ:	56	GT:	24	Kleinkinderbetreuung	22			7.15 - 12.30 Uhr u.14.00 bis 16.00 Uhr 7.15 - 14.15 Uhr, 7.15 - 16.00 Uhr				22.07. - 09.08.2019			
	4		2																																		
Regelgruppen	0	geöffnete Gruppen	1																																		
		Krippe	1																																		
		naturnahe Gruppe (20 P.)	1																																		
TZ:	56	GT:	24																																		
Kleinkinderbetreuung	22																																				
7.15 - 12.30 Uhr u.14.00 bis 16.00 Uhr 7.15 - 14.15 Uhr, 7.15 - 16.00 Uhr																																					
22.07. - 09.08.2019																																					

Kindergartenjahr	2019					2020					2021				
Geburtsjahr	12/13	13/14	14/15	50%	Su.	13/14	14/15	15/16	50%	Su.	14/15	15/16	17/18	Su.	Su.
Einzugsbereich															
Pfalzfeld	6	6	2	3	17	6	2	6	5	19	2	6	10	1	19
Badenhard	0	1	0	1	2	1	0	1	2	4	0	1	3	0	4
Birkheim	1	1	2	2	6	1	2	3	1	7	2	3	2	2	9
Mühlpfad	0	1	0	0	1	1	0	0	0	1	0	0	0	1	1
Niedert	1	0	1	1	3	0	1	2	0	3	1	2	0	1	4
Norath	9	3	6	2	20	3	6	4	2	15	6	4	4	3	17
Thörlingen	2	1	0	0	3	1	0	0	1	2	0	0	2	0	2
Utzenhain	2	1	1	1	5	1	1	1	1	4	1	1	1	0	3

Plätze insgesamt	80					85					85				
3 - 6 Jährige															
Bedarf Plätze	57				58	55				70	59				70
unter Dreijährige															
Plätze	22					15					15				
Zweijährige															
Bedarf	90%					90%					90%				
	15					20					11				
Einjährige															
Bedarf	30%					30%					30%				
	7					4					4				

Überdeckung	1					7					12				
Fehlbedarf															

Planungshinweise: Nach den statistischen Zahlen und den tatsächlichen Anmeldungen reicht das Angebot aus.

5.3 Verbandsgemeinde Kastellaun

Bestands- und Bedarfsdaten VG Kastellaun

	2019	2020	2021
Plätze insgesamt	680	715	730
3 - 6 Jährige			
Bedarf Plätze	474 487	477 521	484 529
unter 3-Jährige			
Plätze	168	169	176
Zweijährige	90%	90%	90%
Bedarf	124	121	140
Einjährige	30%	30%	30%
Bedarf	41	47	47
Schulkinder			
Bedarf Plätze	15 15	15 15	15 15
integrative Plätze			
Bedarf Plätze	10 10	10 10	10 10
Überdeckung	16	45	33
Fehlbedarf			

Standort Altekülz

Einrichtung Anschrift, Telefon E-Mail, Fax	Kommunaler Kindergarten Springmäuse Hauptstr. 48, 56288 Altekülz, 06762-1705 springmaeuse@gmx.de, 06762-1705				
Träger Anschrift, Telefon E-Mail	Ortsgemeinde Im Wehr 5, 56288 Altekülz, 06762-8893 kl-haefner@alterkuelz.de				
Strukturdaten Anzahl Gruppen Art der Gruppen	<input type="text" value="3"/> geöffnete Gruppe <input type="text" value="0"/> Regelgruppen		<input type="text" value="1"/> kleine Altersmischung <input type="text" value="2"/>		
Betreuungsangebot	TZ: <input type="text" value="45"/>		GT: <input type="text" value="10"/>		
	Kleinkinderbetreuung		<input type="text" value="20"/>		
Öffnungszeiten	7.00 - 12.00 oder von 7.00 - 14.00 Uhr oder 7.00 - 16.00 Uhr Fr. 7:00 - 12:00 Uhr und 7:00 - 13:30 Uhr				
Sommerferien	<input type="text" value="08.07. - 25.07.2019"/>				

Kindergartenjahr	2019					2020					2021				
Geburtsjahr	12/13	13/14	14/15	50%	Su.	13/14	14/15	15/16	50%	Su.	14/15	15/16	17/18	Su.	Su.
Einzugsbereich															
Altekülz	4	1	2	1	8	1	2	1	1	5	2	1	2	3	8
Hasselbach	2	4	3	1	10	4	3	2	3	12	3	2	5	1	11
Michelbach	2	0	1	1	4	0	1	1	1	3	1	1	2	1	5
Neuerkirch	1	3	3	1	8	3	3	1	2	9	3	1	4	3	11
Külz	6	4	5	2	17	4	5	4	2	15	5	4	4	4	17

Plätze insgesamt	55					65					65				
3 - 6 Jährige															
Bedarf	47					44					52				
Plätze	35					52					52				
unter 3-Jährige															
Plätze	20					13					13				
Zweijährige															
Bedarf	90%					90%					90%				
	8					15					19				
Einjährige															
Bedarf	30%					30%					30%				
	5					6					6				

Überdeckung															
Fehlbedarf	-5					-1					-12				

Planungshinweise: Nach den statistischen Zahlen und den tatsächlichen Anmeldungen reicht das Angebot nicht aus. Es fehlen 3 Plätze. Dieser Bedarf kann in der Kindertagesstätte in Bell abgedeckt werden. Gegen Ende des Planungszeitraums steigen die Kinderzahlen weiter an. Es müssen zusätzliche Betreuungskapazitäten geschaffen werden.

Standort Bell

Einrichtung Anschrift, Telefon E-Mail, Fax	Kommunaler Kindergarten An der Bleiche 9, 56288 Bell, 06762-8395 vogelnest_bell@vodafone.de																				
Träger Anschrift, Telefon E-Mail	Ortsgemeinde 56288 Bell, 06762-912419 buergemeister@bell-hunsrueck.de																				
Strukturdaten Anzahl Gruppen Art der Gruppen Betreuungsangebot Öffnungszeiten Sommerferien	<table style="width: 100%; border-collapse: collapse;"> <tr> <td style="width: 50%;"></td> <td style="width: 20%; text-align: center;">3</td> <td style="width: 30%;"></td> </tr> <tr> <td>Regelgruppen</td> <td style="text-align: center;">1</td> <td>kleine Altersmischung</td> </tr> <tr> <td>TZ:</td> <td style="text-align: center;">55</td> <td>GT:</td> </tr> <tr> <td>Kleinkinderbetreuung</td> <td style="text-align: center;">14</td> <td></td> </tr> <tr> <td>Öffnungszeiten</td> <td colspan="2">7.30 - 12.30 Uhr oder 7.30 - 14.30 Uhr</td> </tr> <tr> <td>Sommerferien</td> <td colspan="2">15.07. - 02.08.2019</td> </tr> </table>				3		Regelgruppen	1	kleine Altersmischung	TZ:	55	GT:	Kleinkinderbetreuung	14		Öffnungszeiten	7.30 - 12.30 Uhr oder 7.30 - 14.30 Uhr		Sommerferien	15.07. - 02.08.2019	
	3																				
Regelgruppen	1	kleine Altersmischung																			
TZ:	55	GT:																			
Kleinkinderbetreuung	14																				
Öffnungszeiten	7.30 - 12.30 Uhr oder 7.30 - 14.30 Uhr																				
Sommerferien	15.07. - 02.08.2019																				

Kindergartenjahr	2019					2020					2021				
Geburtsjahr	12/13	13/14	14/15	50%	Su.	13/14	14/15	15/16	50%	Su.	14/15	15/16	17/18	Su.	Su.
<u>Einzugsbereich</u>															
Bell	14	7	14	8	43	7	14	16	6	43	14	15	12	5	46

Plätze insgesamt	55					55					55				
3 - 6 Jährige															
Bedarf	41					41					41				
Plätze	43					43					46				
unter 3-Jährige															
Plätze	14					14					14				
Zweijährige	90%					90%					90%				
Bedarf	14					11					9				
Einjährige	30%					30%					30%				
Bedarf	4					3					3				

Überdeckung															
Fehlbedarf	-5					-2					-3				

Planungshinweise: Nach den tatsächlichen Anmeldungen reicht das Angebot aus. Eventuell sind Gruppenumstrukturierungen erforderlich, um den Bedarf aus umliegenden Gemeinden abzudecken.

Standort Beltheim

Einrichtung Anschrift, Telefon E-Mail, Fax	Katholischer Kindergarten Frankenstr. 2, 56290 Beltheim, 06762-1063 kita.beltheim@kita-ggmbh-koblenz.de, 06762-407248																														
Träger Anschrift, Telefon E-Mail	KiTa gGmbH Palzerstraße 20, 55469 Simmern, 06761/911 98 31 gaby.draeger@kita-ggmbh-koblenz.de																														
Strukturdaten Anzahl Gruppen Art der Gruppen Betreuungsangebot Öffnungszeiten Sommerferien	<table style="width: 100%; border-collapse: collapse;"> <tr> <td style="width: 40%;"></td> <td style="width: 10%; text-align: center;">4</td> <td style="width: 40%;">kleine Altersmischung</td> <td style="width: 10%; text-align: center;">1</td> </tr> <tr> <td>Regelgruppen</td> <td style="text-align: center;">2</td> <td>Krippengruppe</td> <td style="text-align: center;">1</td> </tr> <tr> <td>Betreuungsangebot</td> <td>TZ: 31</td> <td>GT: 44</td> <td></td> </tr> <tr> <td></td> <td>Kleinkinderbetreuung</td> <td style="text-align: center;">17</td> <td></td> </tr> <tr> <td>Öffnungszeiten</td> <td colspan="4">7.15 - 12.00 Uhr u. 14.00 - 16.30 Uhr, 7.15 - 16.30 Uhr</td> </tr> <tr> <td>Sommerferien</td> <td colspan="4">22.07. - 02.08.2019</td> </tr> </table>						4	kleine Altersmischung	1	Regelgruppen	2	Krippengruppe	1	Betreuungsangebot	TZ: 31	GT: 44			Kleinkinderbetreuung	17		Öffnungszeiten	7.15 - 12.00 Uhr u. 14.00 - 16.30 Uhr, 7.15 - 16.30 Uhr				Sommerferien	22.07. - 02.08.2019			
	4	kleine Altersmischung	1																												
Regelgruppen	2	Krippengruppe	1																												
Betreuungsangebot	TZ: 31	GT: 44																													
	Kleinkinderbetreuung	17																													
Öffnungszeiten	7.15 - 12.00 Uhr u. 14.00 - 16.30 Uhr, 7.15 - 16.30 Uhr																														
Sommerferien	22.07. - 02.08.2019																														

Kindergartenjahr	2019					2020					2021				
Geburtsjahr	12/13	13/14	14/15	50%	Su.	13/14	14/15	15/16	50%	Su.	14/15	15/16	17/18	Su.	Su.
Einzugsbereich															
Beltheim	17	16	14	9	56	16	14	18	9	57	14	18	17	6	55
Korweiler	0	0	0	0	0	0	0	0	0	0	0	0	0	1	1

Plätze insgesamt	75					75					75				
3 - 6 Jährige															
Bedarf	56					57					56				
Plätze	58					58					58				
unter 3-Jährige															
Plätze	17					17					17				
Zweijährige															
Bedarf	90%					90%					90%				
	16					15,3					11				
Einjährige															
Bedarf	30%					30%					30%				
	5					4					4				

Überdeckung											5				
Fehlbedarf	-2					-1									

Planungshinweise: Nach den tatsächlichen Anmeldungen fehlen U 3 - Plätze (2). Durch Gruppenumstrukturierungen können diese Plätze geschaffen werden. Es können auch Kinder aus den umliegenden Gemeinden betreut werden.

Standort Buch

Einrichtung Anschrift, Telefon E-Mail, Fax	Kommunaler Kindergarten Beller Weg 9, 56290 Buch, 06762-6510 kiga-buch@t-online.de, 06762-961140																																																				
Träger Anschrift, Telefon E-Mail, Fax	Ortsgemeinde Hauptstraße 23, 56290 Buch, 0151 – 65187398 buergermeister.buch@gmail.com,																																																				
Strukturdaten Anzahl Gruppen Art der Gruppen Betreuungsangebot Öffnungszeiten Sommerferien	<table style="width: 100%; border-collapse: collapse;"> <tr> <td style="width: 30%;"></td> <td style="width: 10%; text-align: center;">3</td> <td style="width: 30%;"></td> <td style="width: 10%;"></td> <td style="width: 10%;"></td> <td style="width: 10%;"></td> </tr> <tr> <td>Regelgruppen</td> <td style="text-align: center;">3</td> <td>(22 Plätze/10 Schulkinder)</td> <td></td> <td></td> <td></td> </tr> <tr> <td></td> <td></td> <td>große Altersmischung</td> <td></td> <td></td> <td style="text-align: center;">1</td> </tr> <tr> <td></td> <td></td> <td>kleine Altersmischung</td> <td></td> <td></td> <td style="text-align: center;">2</td> </tr> <tr> <td>TZ:</td> <td style="text-align: center;">28</td> <td>GT:</td> <td style="text-align: center;">24</td> <td></td> <td></td> </tr> <tr> <td>Kleinkinderbetreuung</td> <td style="text-align: center;">14</td> <td></td> <td></td> <td></td> <td></td> </tr> <tr> <td>Öffnungszeiten</td> <td colspan="5">7.30 - 12.30 Uhr u. 14.00 - 16.30 Uhr, 7.30 - 16.30 Uhr Fr. 7.30 - 12.30 Uhr u. bis 14.00 Uhr</td> </tr> <tr> <td>Sommerferien</td> <td colspan="5">22.07. - 09.08.2019</td> </tr> </table>						3					Regelgruppen	3	(22 Plätze/10 Schulkinder)						große Altersmischung			1			kleine Altersmischung			2	TZ:	28	GT:	24			Kleinkinderbetreuung	14					Öffnungszeiten	7.30 - 12.30 Uhr u. 14.00 - 16.30 Uhr, 7.30 - 16.30 Uhr Fr. 7.30 - 12.30 Uhr u. bis 14.00 Uhr					Sommerferien	22.07. - 09.08.2019				
	3																																																				
Regelgruppen	3	(22 Plätze/10 Schulkinder)																																																			
		große Altersmischung			1																																																
		kleine Altersmischung			2																																																
TZ:	28	GT:	24																																																		
Kleinkinderbetreuung	14																																																				
Öffnungszeiten	7.30 - 12.30 Uhr u. 14.00 - 16.30 Uhr, 7.30 - 16.30 Uhr Fr. 7.30 - 12.30 Uhr u. bis 14.00 Uhr																																																				
Sommerferien	22.07. - 09.08.2019																																																				

Kindergartenjahr	2019					2020					2021				
Geburtsjahr	12/13	13/14	14/15	50%	Su.	13/14	14/15	15/16	50%	Su.	14/15	15/16	17/18	Su.	Su.
<u>Einzugsbereich</u>															
Buch	6	7	1	4	18	7	1	7	3	18	1	7	5	3	16

Plätze insgesamt	52					52					52				
3 - 6 Jährige															
Bedarf	18				28	18				28	16				28
unter 3-Jährige															
Plätze	14					14					14				
Zweijährige															
Bedarf	90%					90%					90%				
	6					5					5				
Einjährige															
Bedarf	30%					30%					30%				
	2					2					2				
Schulkinder															
Bedarf	10				10	10				10	10				10

Überdeckung	16					18					20				
Fehlbedarf															

Planungshinweise: Es werden viele Kinder aus anderen Einzugsbereichen betreut. Dadurch sind lediglich noch 2 Plätze frei. Aufnahmen aus anderen Einzugsbereichen wären bei Umstrukturierungen möglich.

Standort Dommershausen

Einrichtung	Kommunaler Kindergarten		
Anschrift, Telefon	Gartenstr. 1, 56290 Dommershausen-Dorweiler, 06762-1311		
E-Mail, Fax	wichtelzwerge-dorweiler@gmx.de, 06762-962743		
Träger	Ortsgemeinde		
Anschrift, Telefon	Birkenweg 7, 56290 Dommershausen, 02605 2553		
E-Mail	gemeinde-dommershausen@gmx.de		
Strukturdaten			
Anzahl Gruppen	2	geöffnete Gruppe	
Art der Gruppen	0	Haus für Kinder	
		(15 Pltz./ 5 U 2/ 5 Schulkinder)	
Betreuungsangebot	TZ: 26	GT: 14	
	Kleinkinderbetreuung	9	
Öffnungszeiten	7.15 - 16.00 Uhr		
Sommerferien	15.07. - 02.08.2019		

Kindergartenjahr	2019					2020					2021				
Geburtsjahr	12/13	13/14	14/15	50%	Su.	13/14	14/15	15/16	50%	Su.	14/15	15/16	17/18	Su.	Su.
<u>Einzugsbereich</u>															
Dommershausen	4	6	10	3	23	6	10	5	3	24	10	5	6	4	25

Plätze insgesamt	40					40					40				
3 - 6 Jährige															
Bedarf	23					24					25				
Plätze	26					26					26				
unter 3-Jährige															
Plätze	9					9					9				
Zweijährige															
Bedarf	90%					90%					90%				
	5					5					7				
Einjährige															
Bedarf	30%					30%					30%				
	2					2					2				
Schulkinder															
Bedarf	5					5					5				
Plätze	5					5					5				

Überdeckung	6					3					0				
Fehlbedarf															

Planungshinweise: Nach den tatsächlichen Anmeldungen ist die Kindertagesstätte bis auf 2 Plätze ausgelastet.

Standort Gödenroth

Einrichtung Anschrift, Telefon E-Mail, Fax	Integrative FamilienKiTa "Rappelkiste" Schulstr. 5, 56290 Gödenroth, 06762-8821 familienkita@rappelkiste-goedenroth.de, 06762-8821																																		
Träger Anschrift, Telefon E-Mail	Ortsgemeinde Birkenstraße 1, 56290 Gödenroth; 06762 / 4241 emmel.gerd@web.de																																		
Strukturdaten Anzahl Gruppen Art der Gruppen Betreuungsangebot Öffnungszeiten Sommerferien	<table style="width: 100%; border-collapse: collapse;"> <tr> <td style="width: 40%;"></td> <td style="width: 10%; text-align: center;">4</td> <td style="width: 40%;"></td> <td style="width: 10%;"></td> </tr> <tr> <td>Regelgruppen</td> <td style="text-align: center;">1</td> <td>integrativ</td> <td style="text-align: center;">1</td> </tr> <tr> <td></td> <td></td> <td>geöffnete Gruppen</td> <td style="text-align: center;">1</td> </tr> <tr> <td>TZ: 45</td> <td style="text-align: center;">GT: 35</td> <td>kleine Altersmischung</td> <td style="text-align: center;">1</td> </tr> <tr> <td>Kleinkinderbetreuung</td> <td style="text-align: center;">17</td> <td>integrative Plätze</td> <td style="text-align: center;">5</td> </tr> <tr> <td>Öffnungszeiten</td> <td colspan="4">Mo. - Don. 7.00 - 16.15 Uhr und Fr. 7.00 - 14.30 Uhr</td> </tr> <tr> <td>Sommerferien</td> <td colspan="4">15.07. - 26.07.2019</td> </tr> </table>						4			Regelgruppen	1	integrativ	1			geöffnete Gruppen	1	TZ: 45	GT: 35	kleine Altersmischung	1	Kleinkinderbetreuung	17	integrative Plätze	5	Öffnungszeiten	Mo. - Don. 7.00 - 16.15 Uhr und Fr. 7.00 - 14.30 Uhr				Sommerferien	15.07. - 26.07.2019			
	4																																		
Regelgruppen	1	integrativ	1																																
		geöffnete Gruppen	1																																
TZ: 45	GT: 35	kleine Altersmischung	1																																
Kleinkinderbetreuung	17	integrative Plätze	5																																
Öffnungszeiten	Mo. - Don. 7.00 - 16.15 Uhr und Fr. 7.00 - 14.30 Uhr																																		
Sommerferien	15.07. - 26.07.2019																																		

Kindergartenjahr	2019					2020					2021				
	12/13	13/14	14/15	50%	Su.	13/14	14/15	15/16	50%	Su.	14/15	15/16	17/18	Su.	Su.
<u>Einzugsbereich</u>															
Gödenroth	9	6	4	3	22	6	4	6	1	17	4	6	2	5	17
Braunshorn	5	7	4	3	19	7	4	5	0	16	4	5	0	4	13
Hollnich	3	3	2	1	9	3	2	2	0	7	2	2	0	4	8
Roth	3	3	2	1	9	3	2	2	1	8	2	2	2	2	8

Plätze insgesamt	80					80					80				
3 - 6 Jährige															
Bedarf	59					48					46				
Plätze	58					58					58				
unter 3-Jährige															
Plätze	17					17					17				
Zweijährige															
Bedarf	90%					90%					90%				
	14					4					24				
Einjährige															
Bedarf	30%					30%					30%				
	1					8					8				
integrative Plätze															
Bedarf	5					5					5				
Plätze	5					5					5				

Überdeckung	1					15					-3				
Fehlbedarf															

Planungshinweise: Nach den tatsächlichen Anmeldungen fehlen U 3 - Plätze. Diese können durch Umstrukturierungen geschaffen werden.

Standort Kastellaun

Einrichtung Anschrift, Telefon E-Mail, Fax	Katholischer Kindergarten Bucher Str. 8, 56288 Kastellaun, 06762-1666 kita-kastellaun@kita-ggmbh-koblenz.de, 06762-1666		
Träger Anschrift, Telefon E-Mail, Fax	KiTa gGmbH Koblenz Palzerstraße 20, 55469 Simmern, 06761/911 98 31 gaby.draeger@kita-ggmbh-koblenz.de		
Strukturdaten Anzahl Gruppen Art der Gruppen Betreuungsangebot Öffnungszeiten Sommerferien	Regelgruppen	<input type="text" value="4"/> <input type="text" value="1"/>	kleine Altersmischung geöffnete Gruppen <input type="text" value="2"/> <input type="text" value="1"/>
	TZ: <input type="text" value="41"/>	GT: <input type="text" value="39"/>	
	Kleinkinderbetreuung	<input type="text" value="20"/>	
	7.30 - 12.30 Uhr u. 14.00 - 16.30 Uhr 7.30 - 16.30 Uhr		
	<input type="text" value="22.07. - 09.08.2019"/>		

Einrichtung Anschrift, Telefon E-Mail, Fax	Evangelischer Kindergarten Pestalozzistr. 10, 56288 Kastellaun, 06762-4096150 regenbogenland-kastellaun@t-online.de		
Träger Anschrift, Telefon E-Mail, Fax	Verbund Ev. Kindertageseinrichtungen im Kirchenkreis Simmern-Tr. Am Osterrech 5, 55481 Kirchberg, 06763-93200 p.gauch@simmern-trarbach.de / 06763 932043		
Strukturdaten Anzahl Gruppen Art der Gruppen Betreuungsangebot Öffnungszeiten Sommerferien	Regelgruppen	<input type="text" value="6"/> <input type="text" value="2"/>	kleine Altersmischung Krippengruppen geöffnete Gruppen <input type="text" value="1"/> <input type="text" value="1"/> <input type="text" value="2"/>
	TZ: <input type="text" value="55"/>	GT: <input type="text" value="70"/>	
	Kleinkinderbetreuung	<input type="text" value="29"/>	
	7.30 - 12.30 Uhr u. 13.30 - 16.30 Uhr, 7.30 - 16.30 Uhr (GT-Plätze)		
	<input type="text" value="01.07. - 19.07.2019"/>		

Standort Kastellaun

Einrichtung Anschrift, Telefon E-Mail	Familienzentrum Castellino Theodor-Heuss-Str. 10, 56288 Kastellaun, 06762-8210 castellino@lebenshilfe-rhein-hunsrueck.de			
Träger Anschrift, Telefon E-Mail, Fax	Lebenshilfe Rhein-Hunsrück gGmbH Eifelstr. 7, 56288 Kastellaun, 06762-40290 info@lebenshilfe-rhein-hunsrueck.de, 06762-402920			
Strukturdaten Anzahl Gruppen Art der Gruppen Betreuungsangebot Öffnungszeiten Sommerferien	Heilpädagog. Gruppen	<input type="text" value="4"/> <input type="text" value="2"/>	integrative Gruppen kleine Altersmischung heilpädagogische Plätze	<input type="text" value="1"/> <input type="text" value="1"/> <input type="text" value="16"/>
	TZ:	<input type="text" value="8"/>	GT:	<input type="text" value="22"/>
	Kleinkinderbetreuung	<input type="text" value="9"/>		
	Mo. - Do. 7.30 - 15.30 Uhr, Fr. 7.30 - 14.30 Uhr			
	<input type="text" value="29.07. - 09.08.2019"/>			

Einrichtung Anschrift, Telefon E-Mail	Waldorf-Waldkindergarten Wichtelwald An der Molkerei 15, 56288 Kastellaun, 06762/963851 info@waldorf-waldkindergarten.de, 06762/963849			
Träger Anschrift, Telefon E-Mail, Fax	Freunde und Förderer der Waldorfpädagogik e.V. An der Molkerei 15, 56288 Kastellaun, 06762/963851 g.morof@fws-kastellaun.de, 06762/963851			
Strukturdaten Anzahl Gruppen Art der Gruppen Betreuungsangebot Öffnungszeiten Sommerferien	Regelgruppen	<input type="text" value="2"/> <input type="text" value="2"/>	à 20 Plätze	
	TZ:	<input type="text" value="40"/>	GT:	<input type="text"/>
	Kleinkinderbetreuung	<input type="text"/>		
	Mo. - Fr. 7.30 bis 14.30 Uhr			
	<input type="text"/>			

Standort Kastellaun

Kindergartenjahr	2019					2020					2021				
Geburtsjahr	12/13	13/14	14/15	50%	Su.	13/14	14/15	15/16	50%	Su.	14/15	15/16	17/18	Su.	Su.
Einzugsbereich															
Kastellaun	37	60	45	30	172	60	45	59	28	192	45	59	56	28	188
Spesenroth	0	0	0	1	1	0	0	1	0	1	0	1	0	1	2
Uhler	5	3	3	1	12	3	3	2	1	9	3	2	2	1	8

Plätze insgesamt	258					278					293				
3 - 6 Jährige															
Bedarf Plätze	185				195	202				215	197				223
unter 3-Jährige															
Plätze	58					58					65				
Zweijährige	90%					90%					90%				
Bedarf	56					52					51				
Einjährige	30%					30%					30%				
Bedarf	17					17					17				
integrative Plätze															
Bedarf Plätze	5				5	5				5	5				5

Überdeckung															
Fehlbedarf	-5					2					23				

Planungshinweise: Nach den tatsächlichen Anmeldungen fehlen etwa 40 Plätze. Ein Teil der Kinder soll in den umliegenden Einrichtungen betreut werden. Die katholische Kindertagesstätte und der Waldorfkindergarten sollen jeweils um eine Gruppe erweitert werden. Bis zu der Fertigstellung dieser Erweiterungen kann es zu Engpässen in der Betreuung kommen.

Standort Mastershausen

Einrichtung Anschrift, Telefon E-Mail, Fax	Katholischer Kindergarten Kirchstr. 8b, 56869 Mastershausen, 06545-1488 Kita.mastershausen@kita-ggmbh-koblenz.de, 06545-911764																													
Träger Anschrift, Telefon E-Mail, Fax	KiTa gGmbH Koblenz Palzerstraße 20, 55469 Simmern, 06761/911 98 31 gaby.draeger@kita-ggmbh-koblenz.de																													
Strukturdaten Anzahl Gruppen Art der Gruppen Betreuungsangebot Öffnungszeiten Sommerferien	<table style="width: 100%; border-collapse: collapse;"> <tr> <td style="width: 50%;"></td> <td style="width: 20%; text-align: center;">2</td> <td style="width: 30%;"></td> </tr> <tr> <td>Regelgruppen</td> <td style="text-align: center;">[]</td> <td>geöffnete Gruppe</td> </tr> <tr> <td></td> <td></td> <td style="text-align: right;">kleine Altersmischung</td> </tr> <tr> <td></td> <td></td> <td style="text-align: right;">1</td> </tr> <tr> <td></td> <td></td> <td style="text-align: right;">1</td> </tr> <tr> <td>TZ: 13</td> <td>GT: 24</td> <td></td> </tr> <tr> <td>Kleinkinderbetreuung</td> <td style="text-align: center;">13</td> <td></td> </tr> <tr> <td>7.30 - 12.00 und 13.30 - 16.30 Uhr, 7.30 - 16.30 Uhr</td> <td colspan="2"></td> </tr> <tr> <td>15.07. - 02.08.2019</td> <td colspan="2"></td> </tr> </table>				2		Regelgruppen	[]	geöffnete Gruppe			kleine Altersmischung			1			1	TZ: 13	GT: 24		Kleinkinderbetreuung	13		7.30 - 12.00 und 13.30 - 16.30 Uhr, 7.30 - 16.30 Uhr			15.07. - 02.08.2019		
	2																													
Regelgruppen	[]	geöffnete Gruppe																												
		kleine Altersmischung																												
		1																												
		1																												
TZ: 13	GT: 24																													
Kleinkinderbetreuung	13																													
7.30 - 12.00 und 13.30 - 16.30 Uhr, 7.30 - 16.30 Uhr																														
15.07. - 02.08.2019																														

Kindergartenjahr	2019					2020					2021				
Geburtsjahr	12/13	13/14	14/15	50%	Su.	13/14	14/15	15/16	50%	Su.	14/15	15/16	17/18	Su.	Su.
<u>Einzugsbereich</u>															
Mastershausen	9	5	10	2	26	5	10	4	6	25	10	4	12	5	31

Plätze insgesamt	40					40					40				
3 - 6 Jährige															
Bedarf	26					25					31				
Plätze	27					27					27				
unter 3-Jährige															
Plätze	13					13					13				
Zweijährige	90%					90%					90%				
Bedarf	4					11					9				
Einjährige	30%					30%					30%				
Bedarf	4					3					3				

Überdeckung	7					1									
Fehlbedarf											-3				

Planungshinweise: Das Betreuungsangebot ist ausreichend. Es können noch Kinder aus den umliegenden Gemeinden betreut werden. Die Kinderzahlen steigen im Laufe des Planungszeitraums.

Standort Mörsdorf

Einrichtung Anschrift, Telefon E-Mail, Fax	Katholische Kindertagesstätte St. Castor Kindergartenstraße 3, 56290 Mörsdorf, 06762/5208 Kita-moersdorf@kita-ggmbh-koblenz.de, 06762-408794																				
Träger Anschrift, Telefon E-Mail, Fax	KiTa gGmbH Palzerstraße 20, 55469 Simmern, 06761/911 98 31 gaby.draeger@kita-ggmbh-koblenz.de, 06761-9119839																				
Strukturdaten Anzahl Gruppen Art der Gruppen Betreuungsangebot Öffnungszeiten Sommerferien	<table style="width: 100%; border-collapse: collapse;"> <tr> <td style="width: 50%;"></td> <td style="width: 20%; text-align: center;"><input type="text" value="1"/></td> <td style="width: 30%;"></td> </tr> <tr> <td>Regelgruppen</td> <td style="text-align: center;"><input type="text"/></td> <td>geöffnete Gruppe <input type="text" value="1"/></td> </tr> <tr> <td>TZ:</td> <td style="text-align: center;"><input type="text" value="13"/></td> <td>GT: <input type="text" value="12"/></td> </tr> <tr> <td>Kleinkinderbetreuung</td> <td style="text-align: center;"><input type="text" value="6"/></td> <td></td> </tr> <tr> <td>Öffnungszeiten</td> <td colspan="2">7.30 - 12.00 und 13.30 - 16.30 Uhr, 7.30 - 16.30 Uhr</td> </tr> <tr> <td>Sommerferien</td> <td colspan="2"><input type="text" value="22.07. - 09.08.2019"/></td> </tr> </table>				<input type="text" value="1"/>		Regelgruppen	<input type="text"/>	geöffnete Gruppe <input type="text" value="1"/>	TZ:	<input type="text" value="13"/>	GT: <input type="text" value="12"/>	Kleinkinderbetreuung	<input type="text" value="6"/>		Öffnungszeiten	7.30 - 12.00 und 13.30 - 16.30 Uhr, 7.30 - 16.30 Uhr		Sommerferien	<input type="text" value="22.07. - 09.08.2019"/>	
	<input type="text" value="1"/>																				
Regelgruppen	<input type="text"/>	geöffnete Gruppe <input type="text" value="1"/>																			
TZ:	<input type="text" value="13"/>	GT: <input type="text" value="12"/>																			
Kleinkinderbetreuung	<input type="text" value="6"/>																				
Öffnungszeiten	7.30 - 12.00 und 13.30 - 16.30 Uhr, 7.30 - 16.30 Uhr																				
Sommerferien	<input type="text" value="22.07. - 09.08.2019"/>																				

Kindergartenjahr	2019					2020					2021				
Geburtsjahr	12/13	13/14	14/15	50%	Su.	13/14	14/15	15/16	50%	Su.	14/15	15/16	17/18	Su.	Su.
<u>Einzugsbereich</u>															
Mörsdorf	4	5	6	2	17	5	6	3	2	16	6	3	3	3	15

Plätze insgesamt	25					30					30				
3 - 6 Jährige															
Bedarf	17				19	16				16	15				16
unter 3-Jährige															
Plätze	6					14					14				
Zweijährige	90%					90%					90%				
Bedarf	3					3					5				
Einjährige	30%					30%					30%				
Bedarf	1					2					2				

Überdeckung	4					9					7				
Fehlbedarf															

Planungshinweise: Nach den tatsächlichen Anmeldungen ist die Kindertagesstätte vollständig ausgelastet. Die U 2 - Kinder müssen in den umliegenden Einrichtungen betreut werden.

5.4

Verbandsgemeinde Kirchberg

Bestands- und Bedarfsdaten VG Kirchberg

	2019	2020	2021
Plätze insgesamt	830	850	850
3 - 6 Jährige			
Bedarf Plätze	653 624	641 658	627 664
unter Dreijährige			
Plätze	206	192	186
Zweijährige	90%	90%	90%
Bedarf	162	159	150
Einjährige	30%	30%	30%
Bedarf	53	50	50
Überdeckung			23
Fehlbedarf	-38	0	

Standort Büchenbeuren

Einrichtung Anschrift, Telefon E-Mail, Fax	Kommunaler Kindergarten Fröbelweg 3-5 und Jahnplatz 1, 55491 Büchenbeuren, 06543-3120 kindergarten@buechenbeuren.de, 06543-3120																																
Träger Anschrift, Telefon E-Mail, Fax	Ortsgemeinde Büchenbeuren Hauptstr. 40, 55491 Büchenbeuren, 06543-3571 ob@buechenbeuren.de, 06543-505882																																
Strukturdaten Anzahl Gruppen Art der Gruppen Betreuungsangebot Öffnungszeiten Sommerferien	<table style="width: 100%; border-collapse: collapse;"> <tr> <td style="width: 40%;"></td> <td style="width: 10%; text-align: center;">7</td> <td style="width: 40%;"></td> <td style="width: 10%;"></td> </tr> <tr> <td>Regelgruppen</td> <td style="text-align: center;">3</td> <td>Krippengruppen</td> <td style="text-align: center;">2</td> </tr> <tr> <td></td> <td></td> <td>geöffnete Gruppen</td> <td style="text-align: center;">2</td> </tr> <tr> <td>TZ:</td> <td style="text-align: center;">71</td> <td>GT:</td> <td style="text-align: center;">74</td> </tr> <tr> <td>Kleinkinderbetreuung</td> <td style="text-align: center;">32</td> <td></td> <td></td> </tr> <tr> <td colspan="4">07.30 - 12.30 Uhr und 14.00 - 16.30 Uhr, 07.30 - 16.30 Uhr</td> </tr> <tr> <td colspan="4">19.07. - 02.08.2019</td> </tr> </table>						7			Regelgruppen	3	Krippengruppen	2			geöffnete Gruppen	2	TZ:	71	GT:	74	Kleinkinderbetreuung	32			07.30 - 12.30 Uhr und 14.00 - 16.30 Uhr, 07.30 - 16.30 Uhr				19.07. - 02.08.2019			
	7																																
Regelgruppen	3	Krippengruppen	2																														
		geöffnete Gruppen	2																														
TZ:	71	GT:	74																														
Kleinkinderbetreuung	32																																
07.30 - 12.30 Uhr und 14.00 - 16.30 Uhr, 07.30 - 16.30 Uhr																																	
19.07. - 02.08.2019																																	

Kindergartenjahr	2019					2020					2021				
Geburtsjahr	12/13	13/14	14/15	50%	Su.	13/14	14/15	15/16	50%	Su.	14/15	15/16	17/18	50%	Su.
<u>Einzugsbereich</u>															
Büchenbeuren	19	21	22	10	72	21	22	20	8	71	22	20	15	12	69
Hirschfeld	2	0	4	1	7	0	4	2	3	9	4	2	5	1	12
Lautzenhausen	4	3	3	1	11	3	3	2	3	11	3	2	5	2	12
Niederweiler	2	6	3	3	14	6	3	5	3	17	3	5	6	3	17
Wahlenau	2	0	1	1	4	0	1	2	2	5	1	2	4	0	7

Plätze insgesamt	145					145					145				
3 - 6 Jährige															
Bedarf Plätze	108				113	113				113	117				113
unter Dreijährige															
Plätze			32					32					32		
Zweijährige															
Bedarf			90%					90%					90%		
			28					32					31		
Einjährige															
Bedarf			30%					30%					30%		
			11					10					10		

Überdeckung			
Fehlbedarf	-1	-10	-13

Planungshinweise: Die tatsächlichen Anmeldungen liegen unter den statistischen Zahlen. Der Bedarf ist vollständig abgedeckt. Es können noch Kinder aus den umliegenden Einzugsbereichen aufgenommen werden. Im Planungszeitraum steigen die Kinderzahlen an.

Standort Dickenschied

Einrichtung Anschrift, Telefon E-Mail, Fax	Kommunaler Kindergarten Lindenschieder Str. 21, 55483 Dickenschied, 06763-1700 kigadickenschied@web.de, 06763-302116				
Träger Anschrift, Telefon E-Mail, Fax	Ortsgemeinde Dickenschied Backesweg 6, 55483 Dickenschied, 06763-2163 buergermeister@dickenschied.de				
Strukturdaten Anzahl Gruppen Art der Gruppen	Regelgruppen		geöffnete Gruppen		kleine Altersmischung
	3				2
	1				1
Betreuungsangebot	TZ: 41	GT: 24			
	Kleinkinderbetreuung		19		
Öffnungszeiten	Mo. bis Fr. 07.15 - 13.30 Uhr, GT-Modell: 7.15 - 15.30 Uhr				
Sommerferien	22.07. - 09.08.2019				

Kindergartenjahr	2019					2020					2021				
Geburtsjahr	12/13	13/14	14/15	50%	Su.	13/14	14/15	15/16	50%	Su.	14/15	15/16	17/18	50%	Su.
<u>Einzugsbereich</u>															
Dickenschied	8	6	5	3	22	6	5	5	5	21	5	5	9	3	22
Hecken	1	1	0	1	3	1	0	1	2	4	0	1	3	1	5
Lindenschied	3	0	1	1	5	0	1	1	2	4	1	1	4	2	8
Rohrbach	0	4	0	1	5	4	0	1	1	6	0	1	1	1	3
Womrath	3	0	2	2	7	0	2	4	0	6	2	4	0	1	7
Woppenroth	0	4	0	1	5	4	0	1	0	5	0	1	0	1	2

Plätze insgesamt	65					65					65				
3 - 6 Jährige															
Bedarf	47					46					47				
Plätze	46					46					52				
unter Dreijährige															
Plätze	19					19					13				
Zweijährige															
Bedarf	90%					90%					90%				
	12					15					12				
Einjährige															
Bedarf	30%					30%					30%				
	5					4					4				

Überdeckung	1					0					2				
Fehlbedarf															

Planungshinweise: Nach den Planungszahlen und den tatsächlichen Anmeldungen ist der Bedarf gedeckt.

Standort Gemünden

Einrichtung Anschrift, Telefon E-Mail, Fax	Kommunaler Kindergarten Schloßbitz 12, 55490 Gemünden, 06765-244 kiga@gemuenden.de																										
Träger Anschrift, Telefon E-Mail, Fax	Ortsgemeinde Gemünden Amselweg 3, 55490 Gemünden, 06765-525 ortsgemeinde@gemuenden.de, 06765-960154																										
Strukturdaten Anzahl Gruppen Art der Gruppen Betreuungsangebot Öffnungszeiten Sommerferien	<table style="width: 100%; border-collapse: collapse;"> <tr> <td style="width: 50%;"></td> <td style="width: 10%; text-align: center;">3</td> <td style="width: 40%;"></td> </tr> <tr> <td>Regelgruppen</td> <td style="border: 1px solid black; width: 30px;"></td> <td>kleine Altersmischung geöffnete Gruppen</td> </tr> <tr> <td></td> <td></td> <td style="text-align: right; border: 1px solid black;">2</td> </tr> <tr> <td></td> <td></td> <td style="text-align: right; border: 1px solid black;">1</td> </tr> <tr> <td>TZ: 41</td> <td>GT: 24</td> <td></td> </tr> <tr> <td>Kleinkinderbetreuung</td> <td style="border: 1px solid black; text-align: center;">11</td> <td></td> </tr> <tr> <td>Öffnungszeiten</td> <td colspan="2">07.15 - 14.15 Uhr oder 16.00 Uhr (Mo. - Do.) und 07.15 - 14.00 Uhr (Fr.)</td> </tr> <tr> <td>Sommerferien</td> <td colspan="2" style="border: 1px solid black;">22.07. - 09.08.2019</td> </tr> </table>				3		Regelgruppen		kleine Altersmischung geöffnete Gruppen			2			1	TZ: 41	GT: 24		Kleinkinderbetreuung	11		Öffnungszeiten	07.15 - 14.15 Uhr oder 16.00 Uhr (Mo. - Do.) und 07.15 - 14.00 Uhr (Fr.)		Sommerferien	22.07. - 09.08.2019	
	3																										
Regelgruppen		kleine Altersmischung geöffnete Gruppen																									
		2																									
		1																									
TZ: 41	GT: 24																										
Kleinkinderbetreuung	11																										
Öffnungszeiten	07.15 - 14.15 Uhr oder 16.00 Uhr (Mo. - Do.) und 07.15 - 14.00 Uhr (Fr.)																										
Sommerferien	22.07. - 09.08.2019																										

Kindergartenjahr	2019					2020					2021				
Geburtsjahr	12/13	13/14	14/15	50%	Su.	13/14	14/15	15/16	50%	Su.	14/15	15/16	17/18	50%	Su.
Einzugsbereich															
Gemünden	9	16	4	5	34	16	4	10	5	35	4	10	10	2	26
Gehlweiler	0	0	1	0	1	0	1	0	0	1	1	0	0	1	2
Henau	0	2	0	0	2	2	0	0	1	3	0	0	1	1	2
Schlierschied	3	3	1	1	8	3	1	2	1	7	1	2	1	1	5

Plätze insgesamt	55					65					65				
3 - 6 Jährige															
Bedarf	45					46					35				
Plätze	37					54					54				
unter Dreijährige															
Plätze	18					11					11				
Zweijährige															
Bedarf	90%					90%					90%				
	11					11					8				
Einjährige															
Bedarf	30%					30%					30%				
	4					3					3				

Überdeckung	-4					6					19				
Fehlbedarf															

Planungshinweise: Nach den statistischen Zahlen und den tatsächlichen Anmeldungen ist der Bedarf gedeckt.

Standort Kappel

Einrichtung Anschrift, Telefon E-Mail, Fax	Kommunaler Kindergarten Waldgasse 27, 55483 Kappel, 06763-7164 kigakappel@aol.com																							
Träger Anschrift, Telefon E-Mail, Fax	Ortsgemeinde Kappel Eschwieser Str. 12, 55483 Kappel, 06763-2621 klemens.hartig@gmx.de																							
Strukturdaten Anzahl Gruppen Art der Gruppen Betreuungsangebot Öffnungszeiten Sommerferien	<table style="width: 100%; border-collapse: collapse;"> <tr> <td style="width: 30%;"></td> <td style="width: 30%; text-align: center;">2</td> <td style="width: 30%;"></td> </tr> <tr> <td>Regelgruppen</td> <td style="text-align: center;">[]</td> <td>kleine Altersmischung</td> </tr> <tr> <td></td> <td></td> <td>geöffnete Gruppen</td> </tr> <tr> <td>TZ: 26</td> <td>GT: 14</td> <td></td> </tr> <tr> <td></td> <td style="text-align: center;">13</td> <td></td> </tr> <tr> <td></td> <td colspan="2">Mo. 07.00 - 14.00 Uhr; Di. - Fr. 7.00 - 16.00 Uhr</td> </tr> <tr> <td></td> <td colspan="2">22.07. - 09.08.2019</td> </tr> </table>				2		Regelgruppen	[]	kleine Altersmischung			geöffnete Gruppen	TZ: 26	GT: 14			13			Mo. 07.00 - 14.00 Uhr; Di. - Fr. 7.00 - 16.00 Uhr			22.07. - 09.08.2019	
	2																							
Regelgruppen	[]	kleine Altersmischung																						
		geöffnete Gruppen																						
TZ: 26	GT: 14																							
	13																							
	Mo. 07.00 - 14.00 Uhr; Di. - Fr. 7.00 - 16.00 Uhr																							
	22.07. - 09.08.2019																							

Kindergartenjahr	2019					2020					2021				
Geburtsjahr	12/13	13/14	14/15	50%	Su.	13/14	14/15	15/16	50%	Su.	14/15	15/16	17/18	50%	Su.
Einzugsbereich															
Kappel	4	3	3	2	12	3	3	3	2	11	3	3	4	3	13
Kludenbach	1	0	2	0	3	0	2	0	1	3	2	0	2	0	4
Metzenhausen	0	0	0	0	0	0	0	0	0	0	0	0	0	0	0
Reckershausen	5	3	3	0	11	3	3	2	0	8	3	2	5	3	13
Rödelhausen	0	1	0	0	1	1	0	0	1	2	0	0	2	0	2
Todenroth	0	1	0	0	1	1	0	0	0	1	0	0	0	1	1

Plätze insgesamt	40		40		40	
3 - 6 Jährige						
Bedarf	28		25		33	
Plätze		27		27		27
unter Dreijährige						
Plätze	13		13		13	
Zweijährige	90%		90%		90%	
Bedarf	5		12		10	
Einjährige	30%		30%		30%	
Bedarf	4		3		3	

Überdeckung	4	0	
Fehlbedarf			-6

Planungshinweise: Nach den statistischen Zahlen und den tatsächlichen Anmeldungen ist der Bedarf gedeckt. Es sind noch Kapazitäten frei, die zur Bedarfsdeckung aus Kirchberg herangezogen werden können.

Standort Kirchberg

Einrichtung Anschrift, Telefon E-Mail, Fax	Evangelischer Kindergarten Theodor-Heuss-Str. 2, 55481 Kirchberg, 06763-3535 kita-arche-noah@kabelmail.de, 06763-3535			
Träger Anschrift, Telefon E-Mail, Fax	Verbund Ev. Kindertageseinrichtungen im Kirchenkreis Simmern-Tr. Am Osterrech 5, 55481 Kirchberg, 06763-93200 eck@simmern-trarbach.de, 06763-932050			
Strukturdaten				
Anzahl Gruppen		<input type="text" value="6"/>	Krippengruppe	<input type="text" value="1"/>
Art der Gruppen	Regelgruppen	<input type="text" value="2"/>	kleine Altersmischung	<input type="text" value="1"/>
			geöffnete Gruppen	<input type="text" value="2"/>
Betreuungsangebot	TZ: <input type="text" value="71"/>	GT: <input type="text" value="54"/>		
	Kleinkinderbetreuung	<input type="text" value="29"/>		
Öffnungszeiten	7.30 - 13.00 Uhr u. 13.30 - 16.30 Uhr (TZ-Plätze) 7.30 - 16.30 Uhr (GT-Plätze)			
Sommerferien	<input type="text" value="22.07. - 09.08.2019"/>			

Einrichtung Anschrift, Telefon E-Mail, Fax	Katholischer Kindergarten Auf der Schied 6, 55481 Kirchberg, 06763-1274 kita-kirchberg@kita-ggmbh-koblenz.de, 06763-939136			
Träger Anschrift, Telefon E-Mail, Fax	KiTa gGmbH Koblenz Palzerstraße 20, 55469 Simmern, 06761/911 98 31 gaby.draeger@kita-ggmbh-koblenz.de			
Strukturdaten				
Anzahl Gruppen		<input type="text" value="4"/>		
Art der Gruppen	Regelgruppen	<input type="text" value="1"/>	kleine Altersmischung	<input type="text" value="1"/>
			geöffnete Gruppen (45 Pltz.)	<input type="text" value="2"/>
Betreuungsangebot	TZ: <input type="text" value="61"/>	GT: <input type="text" value="24"/>		
	Kleinkinderbetreuung	<input type="text" value="21"/>		
Öffnungszeiten	7.30 - 12.30 Uhr, 7.30 - 13.00 Uhr 7.30 - 16.30 Uhr			
Sommerferien	<input type="text" value="22.07. - 09.08.2019"/>			

Standort Kirchberg

Einrichtung Anschrift, Telefon E-Mail, Fax	Kommunaler Kindergarten "Gänsacker" 55481 Kirchberg, 06763-5589471 kitagaensacker@stadtkirchberg.de		
Träger Anschrift, Telefon E-Mail, Fax	Stadt Kirchberg Marktplatz 5, 55481 Kirchberg, 06763-910290 stadt.kirchberg@kirchberg-hunsrueck.de, 06763/910700		
Strukturdaten Anzahl Gruppen Art der Gruppen Betreuungsangebot Öffnungszeiten Sommerferien	Regelgruppen	<input type="text" value="3"/> <input type="text" value="0"/>	kleine Altersmischung geöffnete Gruppen <input type="text" value="2"/> <input type="text" value="1"/>
	TZ: <input type="text" value="21"/>	GT: <input type="text" value="34"/>	
	Kleinkinderbetreuung	<input type="text" value="20"/>	
	07.30 - 12.30 Uhr und 14.00 - 16.00 Uhr; GT-Modell: 7.30 - 16.00 Uhr		
	<input type="text" value="01.07. - 19.07.2019"/>		

Kindergartenjahr	2019					2020					2021				
	12/13	13/14	14/15	50%	Su.	13/14	14/15	15/16	50%	Su.	14/15	15/16	17/18	50%	Su.
Einzugsbereich															
Kirchberg	41	38	40	22	141	38	40	43	17	138	40	43	33	16	132
Dillendorf	7	8	10	1	26	8	10	2	1	21	10	2	1	1	14
Heinzenbach	2	5	5	2	14	5	5	4	2	16	5	4	3	2	14
Maitzborn	0	2	2	1	5	2	2	1	1	6	2	1	2	1	6
Nieder Kostenz	3	1	1	1	6	1	1	1	2	5	1	1	3	0	5
Ober Kostenz	2	1	1	2	6	1	1	3	2	7	1	3	3	0	7
Rödern	3	0	0	1	4	0	0	1	0	1	0	1	0	0	1
Schwarzen	0	1	0	1	2	1	0	2	1	4	0	2	2	1	5
Unzenberg	4	4	4	2	14	4	4	3	2	13	4	3	3	2	12

Plätze insgesamt	265					275					275				
3 - 6 Jährige															
Bedarf	218					211					196				
Plätze	197					214					214				
unter Dreijährige															
Plätze	68					61					61				
Zweijährige															
Bedarf	90%					90%					90%				
	54					45					39				
Einjährige															
Bedarf	30%					30%					30%				
	15					13					13				

Überdeckung															
Fehlbedarf	-22					6					27				

Planungshinweise: Nach den tatsächlichen Anmeldungen fehlen etwa 20 Plätze. Die sollen durch Umstrukturierung der kommunalen Kindertagesstätte in Kirchberg und in den umliegenden Einrichtungen gedeckt werden.

Standort Laufersweiler

Einrichtung Anschrift, Telefon E-Mail, Fax	Kommunaler Kindergarten Schulstraße, 55487 Laufersweiler, 06543-6926 kita-laufersweiler@gmx.de																														
Träger Anschrift, Telefon E-Mail, Fax	Ortsgemeinde Laufersweiler Provinzialstraße 4, 55487 Laufersweiler, 06543-3256 ortsgemeinde-laufersweiler@gmx.de																														
Strukturdaten Anzahl Gruppen Art der Gruppen Betreuungsangebot Öffnungszeiten Sommerferien	<table style="width: 100%; border-collapse: collapse;"> <tr> <td style="width: 50%;"></td> <td style="width: 10%; text-align: center;">2</td> <td style="width: 35%;"></td> <td style="width: 10%;"></td> </tr> <tr> <td>Regelgruppen</td> <td style="text-align: center;">1</td> <td>kleine Altersmischung</td> <td style="text-align: center;">1</td> </tr> <tr> <td></td> <td></td> <td>geöffnete Gruppen</td> <td style="text-align: center;">1</td> </tr> <tr> <td>TZ:</td> <td style="text-align: center;">16</td> <td>GT:</td> <td style="text-align: center;">24</td> </tr> <tr> <td>Kleinkinderbetreuung</td> <td style="text-align: center;">13</td> <td></td> <td></td> </tr> <tr> <td>Öffnungszeiten</td> <td colspan="3">Mo. - Do. v. 7.30 - 12.15 Uhr und von 14.00 - 16.15 Uhr, Fr. v. 7.30 - 14.00 Uhr</td> </tr> <tr> <td>Sommerferien</td> <td colspan="3">12.07. - 02.08.2019</td> </tr> </table>				2			Regelgruppen	1	kleine Altersmischung	1			geöffnete Gruppen	1	TZ:	16	GT:	24	Kleinkinderbetreuung	13			Öffnungszeiten	Mo. - Do. v. 7.30 - 12.15 Uhr und von 14.00 - 16.15 Uhr, Fr. v. 7.30 - 14.00 Uhr			Sommerferien	12.07. - 02.08.2019		
	2																														
Regelgruppen	1	kleine Altersmischung	1																												
		geöffnete Gruppen	1																												
TZ:	16	GT:	24																												
Kleinkinderbetreuung	13																														
Öffnungszeiten	Mo. - Do. v. 7.30 - 12.15 Uhr und von 14.00 - 16.15 Uhr, Fr. v. 7.30 - 14.00 Uhr																														
Sommerferien	12.07. - 02.08.2019																														

Kindergartenjahr	2019					2020					2021				
Geburtsjahr	12/13	13/14	14/15	50%	Su.	13/14	14/15	15/16	50%	Su.	14/15	15/16	17/18	50%	Su.
<u>Einzugsbereich</u>															
Laufersweiler	7	9	7	5	28	9	7	9	1	26	7	9	2	4	22

Plätze insgesamt	40					40					40				
3 - 6 Jährige															
Bedarf Plätze	28				27	26				27	22				27
unter Dreijährige															
Plätze	13					13					13				
Zweijährige															
Bedarf	90%					90%					90%				
	8					2					6				
Einjährige															
Bedarf	30%					30%					30%				
	1					2					2				

Überdeckung	3					10					10				
Fehlbedarf															

Planungshinweise: Nach den statistischen Zahlen und den tatsächlichen Anmeldungen ist der Bedarf gedeckt. Es sind noch Kapazitäten frei.

Standort Sohren

Einrichtung Anschrift, Telefon E-Mail, Fax	Kommunaler Kindergarten Zauberland Bergstraße 15, 55487 Sohren, 06543-3057 kitazauberland-sohren@web.de			
Träger Anschrift, Telefon E-Mail, Fax	Ortsgemeinde Sohren Talstraße 1, 55487 Sohren, 06543-3441 buergermeister@sohren.de, 06543-4702			
Strukturdaten Anzahl Gruppen Art der Gruppen	Regelgruppen	<input type="text" value="5"/> <input type="text" value="2"/>	Krippengruppe geöffnete Gruppe (47 Pl.)	<input type="text" value="1"/> <input type="text" value="2"/>
Betreuungsangebot	TZ: <input type="text" value="63"/>	GT: <input type="text" value="44"/>		
	Kleinkinderbetreuung	<input type="text" value="18"/>		
Öffnungszeiten	Mo. - Do. 7.30 - 13.00 Uhr, 14.00 - 16.00 Uhr, Fr. 7.30 - 14.00 Uhr (TZ) Mo. - Do. 7.30 - 16.00 Uhr, Fr. 7.30 - 14.00 Uhr (GT)			
Sommerferien	<input type="text" value="01.07. - 19.07.2019"/>			

Einrichtung Anschrift, Telefon E-Mail, Fax	Kommunaler Kindergarten Schatzinsel Bergstraße, 55487 Sohren, 06543-6363 schatzinsel-sohren@web.de			
Träger Anschrift, Telefon E-Mail, Fax	Ortsgemeinde Sohren Talstraße 1, 55487 Sohren, 06543-3441 buergermeister@sohren.de, 06543-4702			
Strukturdaten Anzahl Gruppen Art der Gruppen	Regelgruppen	<input type="text" value="5"/> <input type="text" value="0"/>	kleine Altersmischung geöffnete Gruppen	<input type="text" value="2"/> <input type="text" value="3"/>
Betreuungsangebot	TZ: <input type="text" value="56"/>	GT: <input type="text" value="44"/>		
	Kleinkinderbetreuung	<input type="text" value="31"/>		
Öffnungszeiten	Mo. - Do. 7.30 - 13.00 Uhr, 14.00 - 16.00 Uhr, Fr. 7.30 - 14.00 Uhr (TZ) Mo. - Do. 7.30 - 16.00 Uhr, Fr. 7.30 - 14.00 Uhr (GT)			
Sommerferien	<input type="text" value="15.07. - 02.08.2019"/>			

Standort Sohren

Kindergartenjahr	2019					2020					2021				
	12/13	13/14	14/15	50%	Su.	13/14	14/15	15/16	50%	Su.	14/15	15/16	17/18	50%	Su.
<u>Einzugsbereich</u>															
Sohren	31	35	36	16	118	35	36	32	17	120	36	32	33	16	117
Bärenbach	8	4	2	3	17	4	2	5	3	14	2	5	5	3	15
Belg	0	0	0	0	0	0	0	0	0	0	0	0	0	1	1
Dill	2	2	3	2	9	2	3	3	2	10	3	3	3	2	11
Hahn	2	1	0	1	4	1	0	1	1	3	0	1	1	2	4
Niedersohren	8	3	3	3	17	3	3	6	3	15	3	6	6	2	17
Sohrschied	2	2	4	1	9	2	4	2	0	8	4	2	0	1	7
Würrich	1	0	3	1	5	0	3	1	0	4	3	1	0	1	5

Plätze insgesamt	220					220					220				
3 - 6 Jährige															
Bedarf Plätze	179					177					177				
unter Dreijährige															
Plätze	43					43					43				
Zweijährige	90%					90%					90%				
Bedarf	45					43					45				
Einjährige	30%					30%					30%				
Bedarf	14					15					15				

Überdeckung															
Fehlbedarf	-18					-12					-17				

Planungshinweise: Die statistischen Zahlen liegen höher als das Betreuungsangebot. Nach den tatsächlichen Anmeldungen sind die Plätze ausreichend. Dafür sind aber Umstrukturierung während des Kindergartenjahres erforderlich. Darüber hinausgehende unvorhergesehene Bedarfe können in den umliegenden Kindertagestätten abgedeckt werden.

5.5

Verbandsgemeinde Rheinböllen

Bestands- und Bedarfsdaten VG Rheinböllen

	2019	2020	2021
Plätze insgesamt	434	434	434
3 - 6 Jährige			
Bedarf Plätze	292 311	307 311	312 311
unter 3-Jährige			
Plätze	103	103	103
Zweijährige	90%	90%	90%
Bedarf	71	80	75
Einjährige	30%	30%	30%
Bedarf	27	26	26
Schulkinder			
Bedarf Plätze	20 20	20 20	20 20
Überdeckung	24	1	2
Fehlbedarf			

Standort Argenthal

Einrichtung	Kommunale Kindertagesstätte				
Anschrift, Telefon	Weihergasse 16, 55496 Argenthal, 06761-4134				
E-Mail, Fax	kita-argenthal@t-online.de, 06761-9658248				
Träger	Verbandsgemeinde Rheinböllen				
Anschrift, Telefon	Am Markt 1, 55494 Rheinböllen, 06764-3926				
E-Mail, Fax	tdefries@rheinboellen.de, 06764-39826				
Strukturdaten					
Anzahl Gruppen	5	geöffnete Gruppen			2
Art der Gruppen	0	Hortgruppen			1
		kleine Altersmischung			2
Betreuungsangebot	TZ: 56	GT: 44			
	Kleinkinderbetreuung 18	Schulkinderbetreuung			20
Öffnungszeiten	7.30 - 16.00 Uhr 7:30 - 12:30 Uhr und 14:00 - 16:00 Uhr				
Sommerferien	22.07. - 09.08.2019				

Kindergartenjahr	2019					2020					2021				
	12/13	13/14	14/15	50%	Su.	13/14	14/15	15/16	50%	Su.	14/15	15/16	17/18	Su.	Su.
<u>Einzugsbereich</u>															
Argenthal	11	12	21	5	49	12	21	9	8	50	21	9	15	7	52
Schnorbach	2	3	1	1	7	3	1	2	2	8	1	2	4	1	8

Plätze insgesamt	100					100					100				
3 - 6 Jährige															
Bedarf Plätze	56	62				58	62				60	62			
unter 3-Jährige															
Plätze	18					18					18				
Zweijährige															
Bedarf	90%					90%					90%				
	10					17					12				
Einjährige															
Bedarf	30%					30%					30%				
	6					5					5				
Schulkinder															
Bedarf Plätze	20	20				20	20				20	20			

Überdeckung	8					0					4				
Fehlbedarf															

Planungshinweise: Nach den statistischen Zahlen und den tatsächlichen Anmeldungen ist der Bedarf abgedeckt.

Standort Ellern

Einrichtung Anschrift, Telefon E-Mail, Fax	Kommunaler Kindergarten In der Schwelwies 1 a, 55497 Ellern, 06764-848 kindergarten.ellern@gmx.de																												
Träger Anschrift, Telefon E-Mail, Fax	Verbandsgemeinde Rheinböllen Am Markt 1, 55494 Rheinböllen, 06764-3926 tdefries@rheinboellen.de, 06764-39826																												
Strukturdaten Anzahl Gruppen Art der Gruppen Betreuungsangebot Öffnungszeiten Sommerferien	<table style="width: 100%; border-collapse: collapse;"> <tr> <td style="width: 40%;"></td> <td style="width: 10%; text-align: center;">2</td> <td style="width: 40%;"></td> <td style="width: 10%; text-align: center;">1</td> </tr> <tr> <td style="text-align: right;">Regelgruppen</td> <td style="text-align: center;">0</td> <td style="text-align: right;">Krippengruppe geöffnete Gruppen</td> <td style="text-align: center;">2</td> </tr> <tr> <td style="text-align: right;">TZ:</td> <td style="text-align: center;">26</td> <td style="text-align: right;">GT:</td> <td style="text-align: center;">34</td> </tr> <tr> <td style="text-align: right;">Kleinkinderbetreuung</td> <td style="text-align: center;">22</td> <td colspan="2"></td> </tr> <tr> <td colspan="4">7:30 - 16:00 Uhr 7.30 - 14.30 Uhr</td> </tr> <tr> <td colspan="4">22.07. - 02.08.2019</td> </tr> </table>						2		1	Regelgruppen	0	Krippengruppe geöffnete Gruppen	2	TZ:	26	GT:	34	Kleinkinderbetreuung	22			7:30 - 16:00 Uhr 7.30 - 14.30 Uhr				22.07. - 02.08.2019			
	2		1																										
Regelgruppen	0	Krippengruppe geöffnete Gruppen	2																										
TZ:	26	GT:	34																										
Kleinkinderbetreuung	22																												
7:30 - 16:00 Uhr 7.30 - 14.30 Uhr																													
22.07. - 02.08.2019																													

Kindergartenjahr	2019					2020					2021				
Geburtsjahr	12/13	13/14	14/15	50%	Su.	13/14	14/15	15/16	50%	Su.	14/15	15/16	17/18	Su.	Su.
<u>Einzugsbereich</u>															
Ellern	5	8	3	4	20	8	3	7	4	22	3	7	8	6	24
Kleinweidelbach	0	1	0	0	1	1	0	0	0	1	0	0	0	0	0
Waldsiedlung	3	1	3	1	8	1	3	2	2	8	3	2	3	1	9

Plätze insgesamt	60		60		60	
3 - 6 Jährige						
Bedarf	29		38		38	
Plätze	31		38		33	
unter 3-Jährige						
Plätze	22		22		22	
Zweijährige						
Bedarf	90%		90%		90%	
	8		10		12	
Einjährige						
Bedarf	30%		30%		30%	
	3		4		4	

Überdeckung	20		15		11	
Fehlbedarf						

Planungshinweise: Der Bedarf ist vollständig abgedeckt. Durch die Aufnahme von Kindern aus den umliegenden Einzugsbereichen ist die Kindertagesstätte entgegen den statistischen Zahlen vollständig ausgelastet. Durch Umstrukturierung können noch weitere Kapazitäten gewonnen werden.

Standort Kisselbach

Einrichtung Anschrift, Telefon E-Mail, Fax	Kommunaler Kindergarten Hauptstr. 6, 56291 Kisselbach, 06766-411 post@kigakiss.de														
Träger Anschrift, Telefon E-Mail, Fax	Verbandsgemeinde Rheinböllen Am Markt 1, 55494 Rheinböllen, 06764-3926 tdefries@rheinboellen.de, 06764-39826														
Strukturdaten Anzahl Gruppen Art der Gruppen	<table style="width: 100%; border-collapse: collapse;"> <tr> <td style="width: 50%;"></td> <td style="width: 25%; text-align: center;">3</td> <td style="width: 25%;"></td> </tr> <tr> <td>Regelgruppen</td> <td style="text-align: center;">0</td> <td></td> </tr> <tr> <td></td> <td></td> <td style="text-align: right;">geöffnete Gruppen</td> </tr> <tr> <td></td> <td></td> <td style="text-align: right;">3</td> </tr> </table>				3		Regelgruppen	0				geöffnete Gruppen			3
	3														
Regelgruppen	0														
		geöffnete Gruppen													
		3													
Betreuungsangebot	<table style="width: 100%; border-collapse: collapse;"> <tr> <td style="width: 33%;">TZ: 51</td> <td style="width: 33%;">GT: 24</td> <td style="width: 33%;"></td> </tr> <tr> <td colspan="2">Kleinkinderbetreuung</td> <td style="text-align: right;">16</td> </tr> </table>			TZ: 51	GT: 24		Kleinkinderbetreuung		16						
TZ: 51	GT: 24														
Kleinkinderbetreuung		16													
Öffnungszeiten	7.30 - 12.30 Uhr und 14.00 - 16.00 Uhr; GT-Modell: 7.30 - 16.00 Uhr 7.30 - 14.00 Uhr														
Sommerferien	22.07. - 02.08.2019														

Kindergartenjahr	2019					2020					2021				
Geburtsjahr	12/13	13/14	14/15	50%	Su.	13/14	14/15	15/16	50%	Su.	14/15	15/16	17/18	Su.	Su.
<u>Einzugsbereich</u>															
Kisselbach	8	3	7	2	20	3	7	3	4	17	7	3	8	1	19
Benzweiler	1	4	2	1	8	4	2	2	1	9	2	2	2	0	6
Liebshausen	0	2	4	2	8	2	4	3	2	11	4	3	4	2	13
Mörschbach	4	8	6	1	19	8	6	1	2	17	6	1	3	2	12
Steinbach	2	1	2	1	6	1	2	1	1	5	2	1	1	0	4

Plätze insgesamt	75					75					75				
3 - 6 Jährige															
Bedarf Plätze	61				59	59				59	54				59
unter 3-Jährige															
Plätze	16					16					16				
Zweijährige															
Bedarf	90%					90%					90%				
	9					16					6				
Einjährige															
Bedarf	30%					30%					30%				
	5					2					2				

Überdeckung	0					-2									
Fehlbedarf											13				

Planungshinweise: Nach den statistischen Zahlen und den tatsächlichen Anmeldungen ist der Bedarf abgedeckt. Gegen Ende des Planungszeitraums gehen die Kinderzahlen zurück.

Standort Rheinböllen

Einrichtung Anschrift, Telefon E-Mail, Fax	Kommunaler Kindergarten "Arche Noah" Pestalozzistr. 11, 55494 Rheinböllen, 06764-961170 info@archenoah-rheinboellen.de, 06764-3958		
Träger Anschrift, Telefon E-Mail, Fax	Verbandsgemeinde Rheinböllen Am Markt 1, 55494 Rheinböllen, 06764-3926 tdefries@rheinboellen.de, 06764-39826		
Strukturdaten Anzahl Gruppen Art der Gruppen Betreuungsangebot Öffnungszeiten Sommerferien	Anzahl	<input type="text" value="6"/>	
	Regelgruppen	<input type="text" value="1"/>	22 P.
			Krippengruppen <input type="text" value="1"/>
			kleine Altersmischung <input type="text" value="2"/>
	Betreuungsangebot	TZ: <input type="text" value="32"/>	geöffnete Gruppen <input type="text" value="2"/>
		GT: <input type="text" value="80"/>	(à 4 Plätze)
	Kleinkinderbetreuung	<input type="text" value="32"/>	
	Öffnungszeiten	7.15 - 17.00 Uhr (GT-Plätze), 7.15 - 12.30 Uhr u. 14.00 - 16.00 Uhr (TZ-Plätze)	
	Sommerferien	<input type="text" value="22.07. - 02.08.2019"/>	

Einrichtung Anschrift, Telefon E-Mail, Fax	Kommunaler Kindergarten "Villa Kunterbunt" Pestalozzistr. 14, 55494 Rheinböllen, 06764-2416 info@villa-kunterbunt-rheinboellen.de, 06764-39827		
Träger Anschrift, Telefon E-Mail, Fax	Verbandsgemeinde Rheinböllen Am Markt 1, 55494 Rheinböllen, 06764-3926 tdefries@rheinboellen.de, 06764-39826		
Strukturdaten Anzahl Gruppen Art der Gruppen Betreuungsangebot Öffnungszeiten Sommerferien	Anzahl	<input type="text" value="4"/>	
	Regelgruppen	<input type="text" value="1"/>	(22 Plätze)
			geöffnete Gruppen <input type="text" value="2"/>
			Krippengruppe <input type="text" value="1"/>
	Betreuungsangebot	TZ: <input type="text" value="28"/>	
		GT: <input type="text" value="44"/>	
	Kleinkinderbetreuung	<input type="text" value="22"/>	
	Öffnungszeiten	7.15 - 17.00 Uhr (GT-Plätze), 7.15 - 12.30 Uhr u. 14.00 - 16.00 Uhr (TZ-Plätze)	
	Sommerferien	<input type="text" value="08. - 19.07.2019"/>	

Standort Rheinböllen

Kindergartenjahr	2019					2020					2021				
Geburtsjahr	12/13	13/14	14/15	50%	Su.	13/14	14/15	15/16	50%	Su.	14/15	15/16	17/18	Su.	Su.
Einzugsbereich															
Rheinböllen	29	37	36	22	124	37	36	43	18	134	36	43	36	21	136
Dichtelbach	2	3	8	2	15	3	8	4	3	18	8	4	5	4	21
Erbach	2	1	3	1	7	1	3	2	1	7	3	2	2	1	8

Plätze insgesamt	199					199					199				
3 - 6 Jährige															
Bedarf	146					152					152				
Plätze															
unter 3-Jährige															
Plätze	47					47					47				
Zweijährige	90%					90%					90%				
Bedarf	44					37					45				
Einjährige	30%					30%					30%				
Bedarf	13					15					15				

Überdeckung	-4					-12									
Fehlbedarf											-26				

Planungshinweise: Nach den statischen Zahlen und den tatsächlichen Anmeldungen reichen die Betreuungskapazitäten nicht aus. Der Bedarf kann zum Teil durch Kapazitäten in Eltern aufgefangen werden. Eventuell sind Gruppenumstrukturierungen erforderlich. Gegen Ende des Planungszeitraums sind neue Kapazitäten zu schaffen, zumal durch ausgewiesene Baugebiete mit weiter steigendem Bedarf zu rechnen ist. Die Stadt plant den Bau einer neuen zweigruppigen Kindertagesstätte.

5.6 Verbandsgemeinde Simmern

Bestands- und Bedarfsdaten VG Simmern

	2019	2020	2021
Plätze insgesamt	797	842	842
3 - 6 Jährige			
Bedarf Plätze	596 617	634 628	652 628
unter 3-Jährige			
Plätze	180	214	214
Zweijährige	90%	90%	90%
Bedarf	179	162	158
Einjährige	30%	30%	30%
Bedarf	54	53	53
Überdeckung			
Fehlbedarf	-32	-6	-20

Standort Biebern

Einrichtung Anschrift, Telefon E-Mail, Fax	Kommunaler Kindergarten Mühlenweg 11, 55471 Biebern, 06761-5940 kiga.biebern@gmx.de, 06761-964782																														
Träger Anschrift, Telefon E-Mail, Fax	Zweckverband Kindergarten Biebertal Brühlstr. 2, 55469 Simmern, 06761-837121 h.basgal@vgvsim.de, 06761-837140																														
Strukturdaten Anzahl Gruppen Art der Gruppen Betreuungsangebot Öffnungszeiten Sommerferien	<table style="width: 100%; border-collapse: collapse;"> <tr> <td style="width: 50%;"></td> <td style="width: 20%; text-align: center;">4</td> <td style="width: 30%;"></td> <td style="width: 10%;"></td> </tr> <tr> <td>Regelgruppen</td> <td style="text-align: center;">1</td> <td>Krippengruppen</td> <td style="text-align: center;">1</td> </tr> <tr> <td></td> <td></td> <td>geöffnete Gruppe</td> <td style="text-align: center;">2</td> </tr> <tr> <td>TZ:</td> <td style="text-align: center;">43</td> <td>GT:</td> <td style="text-align: center;">42</td> </tr> <tr> <td>Kleinkinderbetreuung</td> <td style="text-align: center;">18</td> <td></td> <td></td> </tr> <tr> <td>Öffnungszeiten</td> <td colspan="3">7.15 - 12.15 Uhr und 14.00 - 16.15 Uhr, 7.15 - 16.15 Uhr</td> </tr> <tr> <td>Sommerferien</td> <td colspan="3">22.07. - 09.08.2019</td> </tr> </table>				4			Regelgruppen	1	Krippengruppen	1			geöffnete Gruppe	2	TZ:	43	GT:	42	Kleinkinderbetreuung	18			Öffnungszeiten	7.15 - 12.15 Uhr und 14.00 - 16.15 Uhr, 7.15 - 16.15 Uhr			Sommerferien	22.07. - 09.08.2019		
	4																														
Regelgruppen	1	Krippengruppen	1																												
		geöffnete Gruppe	2																												
TZ:	43	GT:	42																												
Kleinkinderbetreuung	18																														
Öffnungszeiten	7.15 - 12.15 Uhr und 14.00 - 16.15 Uhr, 7.15 - 16.15 Uhr																														
Sommerferien	22.07. - 09.08.2019																														

Kindergartenjahr	2019					2020					2021				
	12/13	13/14	14/15	50%	Su.	13/14	14/15	15/16	50%	Su.	14/15	15/16	17/18	Su.	Su.
<u>Einzugsbereich</u>															
Biebern	2	4	1	1	8	4	1	2	2	9	1	2	4	3	10
Fronhofen	2	1	6	2	11	1	6	3	1	11	6	3	2	1	12
Nannhausen	5	10	11	3	29	10	11	6	5	32	11	6	10	6	33
Reich	2	3	2	2	9	3	2	4	1	10	2	4	2	2	10
Wüschheim	4	3	3	2	12	3	3	4	1	11	3	4	1	0	8

Plätze insgesamt	85					85					85				
3 - 6 Jährige															
Bedarf	69					73					73				
Plätze	67					67					67				
unter 3-Jährige															
Plätze	18					18					18				
Zweijährige															
Bedarf	90%					90%					90%				
	17					17					20				
Einjährige															
Bedarf	30%					30%					30%				
	6					7					7				

Überdeckung															
Fehlbedarf	-7					-12					-14				

Planungshinweise: Nach den statistischen Zahlen und den tatsächlichen Anmeldungen ist das Angebot nicht ausreichend. Es fehlen 7 Plätze. Die Gemeinde plant, weitere Kapazitäten zu schaffen. Die Kinderzahlen steigen weiter an.

Standort Laubach

Einrichtung Anschrift, Telefon E-Mail, Fax	Kommunaler Kindergarten Raiffeisenstr. 27-29, 56288 Laubach, 06762-5600 kita@laubach-hunsrueck.de, nicht vorhanden																													
Träger Anschrift, Telefon E-Mail, Fax	Ortsgemeinde Laubach Lindenweg 13, 56288 Laubach, 06762-4214 buergermeister@laubach-hunsrueck.de, 06762-950937																													
Strukturdaten Anzahl Gruppen Art der Gruppen Betreuungsangebot Öffnungszeiten Sommerferien	<table style="width: 100%; border-collapse: collapse;"> <tr> <td style="width: 50%;"></td> <td style="width: 20%; text-align: center;">3</td> <td style="width: 30%;"></td> </tr> <tr> <td>Regelgruppen</td> <td style="border: 1px solid black; text-align: center;"> </td> <td>kleine Altersmischung</td> </tr> <tr> <td></td> <td></td> <td style="text-align: right;">1</td> </tr> <tr> <td></td> <td></td> <td style="text-align: right;">2</td> </tr> <tr> <td>TZ:</td> <td style="border: 1px solid black; text-align: center;">33</td> <td>GT: 32</td> </tr> <tr> <td></td> <td></td> <td></td> </tr> <tr> <td>Kleinkinderbetreuung</td> <td style="border: 1px solid black; text-align: center;">15</td> <td></td> </tr> <tr> <td>Öffnungszeiten</td> <td colspan="2">7.15 - 16.00 Uhr 7.15 - 12.15 Uhr und 14.00 bis 16.00 Uhr</td> </tr> <tr> <td>Sommerferien</td> <td colspan="2" style="border: 1px solid black; text-align: center;">22.07. - 02.08.2019</td> </tr> </table>				3		Regelgruppen		kleine Altersmischung			1			2	TZ:	33	GT: 32				Kleinkinderbetreuung	15		Öffnungszeiten	7.15 - 16.00 Uhr 7.15 - 12.15 Uhr und 14.00 bis 16.00 Uhr		Sommerferien	22.07. - 02.08.2019	
	3																													
Regelgruppen		kleine Altersmischung																												
		1																												
		2																												
TZ:	33	GT: 32																												
Kleinkinderbetreuung	15																													
Öffnungszeiten	7.15 - 16.00 Uhr 7.15 - 12.15 Uhr und 14.00 bis 16.00 Uhr																													
Sommerferien	22.07. - 02.08.2019																													

Kindergartenjahr	2019					2020					2021				
Geburtsjahr	12/13	13/14	14/15	50%	Su.	13/14	14/15	15/16	50%	Su.	14/15	15/16	17/18	Su.	Su.
Einzugsbereich															
Laubach	5	1	4	2	12	1	4	4	5	14	4	4	9	3	20
Bubach	2	0	0	1	3	0	0	1	1	2	0	1	1	0	2
Budenbach	2	2	1	1	6	2	1	2	0	5	1	2	0	1	4
Horn	3	4	1	2	10	4	1	3	2	10	1	3	3	1	8
Klosterkumbd	1	2	1	1	5	2	1	1	2	6	1	1	3	1	6
Niederkumbd	2	0	2	1	5	0	2	1	0	3	2	1	0	1	4
Riegenroth	0	2	4	2	8	2	4	4	1	11	4	4	1	1	10

Plätze insgesamt	65					65					65				
3 - 6 Jährige															
Bedarf	49					50					51				
Plätze	50					50					50				
unter 3-Jährige															
Plätze	15					15					15				
Zweijährige															
Bedarf	90%					90%					90%				
	14					15					12				
Einjährige															
Bedarf	30%					30%					30%				
	5					4					4				

Überdeckung															
Fehlbedarf	-4					-5					-5				

Planungshinweise: Nach den tatsächlichen Anmeldungen ist der Bedarf genau abgedeckt.

Standort Mengerschied

Einrichtung Anschrift, Telefon E-Mail, Fax	Kommunaler Kindergarten Lametweg 8, 55490 Mengerschied, 06765-475 team-sonnenschein@vgsim.de, nicht vorhanden		
Träger Anschrift, Telefon E-Mail, Fax	Ortsgemeinde Mengerschied Soonwaldstraße 29, 55490 Mengerschied, 06765-7488 heiko.motel@schwaebisch-hall.de		
Strukturdaten Anzahl Gruppen Art der Gruppen Betreuungsangebot Öffnungszeiten Sommerferien	Regelgruppen 5 1 TZ: 46 GT: 34 Kleinkinderbetreuung 18	geöffnete Gruppe 1 kleine Altersmischung 2 Waldgruppe 1	
	Mo-Do 7:30 - 16:00 Uhr, Fr. 7:30 - 14:15 Uhr (Ganztagsangebot) Mo-Do 7:30 - 12:15 Uhr und 14:00 - 16:00 Uhr, Fr. 7:30 - 14:15 Uhr (Tz Angebot)		
	29.07. - 09.08.2019		

Kindergartenjahr	2019					2020					2021				
Geburtsjahr	12/13	13/14	14/15	50%	Su.	13/14	14/15	15/16	50%	Su.	14/15	15/16	17/18	Su.	Su.
Einzugsbereich															
Mengerschied	5	5	8	6	24	5	8	12	3	28	8	12	6	3	29
Belweiler	2	0	1	2	5	0	1	3	1	5	1	3	1	1	6
Oppertshausen	0	2	1	1	4	2	1	1	0	4	1	1	0	1	3
Ravengiersburg	1	2	6	2	11	2	6	3	1	12	6	3	2	2	13
Sargenroth	2	3	5	1	11	3	5	1	1	10	5	1	2	2	10
Schönborn	7	1	2	1	11	1	2	2	2	7	2	2	4	1	9

Plätze insgesamt	95					95					95							
3 - 6 Jährige																		
Bedarf Plätze	66					77	66					77	70					77
unter 3-Jährige																		
Plätze	18					18					18							
Zweijährige																		
Bedarf	90%					90%					90%							
	20					14					16							
Einjährige																		
Bedarf	30%					30%					30%							
	5					5					5							
Überdeckung	5					10					3							
Fehlbedarf																		

Planungshinweise: Nach den statistischen Zahlen und den tatsächlichen Anmeldungen sind die Kapazitäten nicht ausreichend. Es fehlen 16 Plätze. Die Gemeinde plant, die naturnahe Gruppe in eine Waldgruppe umzuwandeln. Die Kindertagesstätte verfügt dann über 5 Gruppen.

Standorte Simmern und Kümbdchen

Einrichtung Anschrift, Telefon E-Mail, Fax	Katholischer Kindergarten Michael-Felke-Straße 5, 55469 Simmern, 06761-3081 kath.kita.sim@t-online.de		
Träger Anschrift, Telefon E-Mail, Fax	Pfarreiengemeinschaft Simmern Palzerstraße 20, 55469 Simmern, 06761/911 98 31 gaby.draeger@kita-ggmbh-koblenz.de		
Strukturdaten Anzahl Gruppen Art der Gruppen	Regelgruppen	5 4	Krippengruppen 1
Betreuungsangebot	TZ: 56	GT: 54	
	Kleinkinderbetreuung	10	
Öffnungszeiten	7.15 - 12.30 Uhr u. 14.00 - 16.00 Uhr 7.15 - 16.30 Uhr (Tagesgruppe), 7.30 - 14.15 Uhr (Krippengruppe)		
Sommerferien	15.07. - 02.08.2019		

Einrichtung Anschrift, Telefon E-Mail, Fax	Evangelischer Kindergarten Kindertagesstätte am Schmiedelpark ev.kita-am-schmiedelpark@t-online.de, 06761/6063		
Träger Anschrift, Telefon E-Mail, Fax	Verbund Ev. Kindertageseinrichtungen im Kirchenkreis Simmern-Tr. Am Osterrech 5, 55481 Kirchberg, 06763-93200 p.gauch@simmern-trarbach.de / 06763 932043		
Strukturdaten Anzahl Gruppen Art der Gruppen	Regelgruppen	6 2 (mit 20 Plätzen)	kleine Altersmischung 4
Betreuungsangebot	TZ: 36	GT: 64	
	Kleinkinderbetreuung	28	
Öffnungszeiten	7:30 - 14:30 Uhr u. 7:15 - 16.30 Uhr (Krippe)		
Sommerferien	22.07. - 09.08.2019		

Standorte Simmern und Kümbdchen

Einrichtung Anschrift, Telefon E-Mail, Fax	Evangelischer Kindergarten Paul-Schneider-Kindertagesstätte, Zeughausstraße 4, 55469 Simmern 06761/9651023			
Träger Anschrift, Telefon E-Mail, Fax	Verbund Ev. Kindertageseinrichtungen im Kirchenkreis Simmern-Tr. Am Osterrech 5, 55481 Kirchberg, 06763-93200 eck@simmern-trarbach.de, 06763-932050			
Strukturdaten Anzahl Gruppen Art der Gruppen	Regelgruppen	5 1	kleine Altersmischung Krippengruppen	3 1
Betreuungsangebot	TZ: 26	GT: 54		
	Kleinkinderbetreuung	31		
Öffnungszeiten	7:15 - 16:30 Uhr			
Sommerferien	01.07. - 19.07.2019			

Einrichtung Anschrift, Telefon E-Mail, Fax	Kommunaler Kindergarten Waldeckstr. 64, 55469 Simmern, 06761-13800 kunterbunt@simmern.de, nicht vorhanden			
Träger Anschrift, Telefon E-Mail, Fax	Stadt Simmern Brühlstraße 2, 55469 Simmern, 06761-837121 h.basgal@vgsim.de, 06761-837140			
Strukturdaten Anzahl Gruppen Art der Gruppen	Regelgruppen	3 1	kleine Altersmischung	2
Betreuungsangebot	TZ: 11	GT: 34		
	Kleinkinderbetreuung	14		
Öffnungszeiten	Mo., Di., Do. und Fr. 7.15 - 12.30 u. 13.30 - 16.30 Uhr 7.15 - 16.30 Uhr, Mi. alle bis 13.45 Uhr, 7.15 - 14.00 Uhr (U3-Kinder)			
Sommerferien	08.07. - 23.07.2019			

Standorte Simmern und Kümbdchen

Einrichtung Anschrift, Telefon E-Mail, Fax	Kommunaler Kindergarten Am Flachsberg 2, 55469 Simmern, 06761-901981 simsalabim@simmern.de, nicht vorhanden			
Träger Anschrift, Telefon E-Mail, Fax	Stadt Simmern Brühlstraße 2, 55469 Simmern, 06761-837121 h.basgal@vgsim.de, 06761-837140			
Strukturdaten Anzahl Gruppen Art der Gruppen	Regelgruppen	3 1	Krippengruppen geöffnete Gruppen	1 1
Betreuungsangebot	TZ: 16	GT: 44		
	Kleinkinderbetreuung	14		
Öffnungszeiten	7.15 - 12.45 Uhr, 14.00 - 16.00 Uhr u. 7.15 - 16.00 Uhr			
Sommerferien	22.07. - 02.08.2019			

Einrichtung Anschrift, Telefon E-Mail, Fax	Evangelischer Kindergarten Am Sportplatz 5, 55471 Kümbdchen, 06761-6295 kita-untermregenbogen@kabelmail.de, 06761-6295			
Träger Anschrift, Telefon E-Mail, Fax	Verbund Ev. Kindertageseinrichtungen im Kirchenkreis Simmern-Tr. Am Osterrech 5, 55481 Kirchberg, 06763-93200 eck@simmern-trarbach.de, 06763-932050			
Strukturdaten Anzahl Gruppen Art der Gruppen	Regelgruppen	2	kleine Altersmischung geöffnete Gruppe (22 Pl.)	1 1
Betreuungsangebot	TZ: 13	GT: 24		
	Kleinkinderbetreuung	13		
Öffnungszeiten	7.30 - 12.30 und 14.00 - 16.00 Uhr (TZ) u. 7.30 - 16.00 Uhr (GT)			
Sommerferien	15.07. - 02.08.2019			

Standorte Simmern und Kümbdchen

Kindergartenjahr	2019					2020					2021				
	12/13	13/14	14/15	50%	Su.	13/14	14/15	15/16	50%	Su.	14/15	15/16	17/18	Su.	Su.
<u>Einzugsbereich</u>															
Altweidelbach	1	1	2	2	6	1	2	4	1	8	2	4	1	3	10
Bergenhäusen	1	1	0	0	2	1	0	0	1	2	0	0	1	0	1
Keidelheim	0	3	4	2	9	3	4	4	2	13	4	4	3	2	13
Kümbdchen	3	4	8	3	18	4	8	5	3	20	8	5	5	2	20
Mutterschied	2	7	5	4	18	7	5	7	5	24	5	7	9	3	24
Pleizenhausen	0	3	2	2	7	3	2	3	1	9	2	3	1	1	7
Rayerschied	0	1	1	1	3	1	1	1	1	4	1	1	2	1	5
Simmern	74	73	75	49	271	73	75	97	39	284	75	97	77	40	289
Wahlbach	1	2	1	1	5	2	1	2	1	6	1	2	2	1	6

Plätze insgesamt	462		507		507	
3 - 6 Jährige						
Bedarf	339		370		375	
Plätze	352		367		367	
unter 3-Jährige						
Plätze	110		140		140	
Zweijährige	90%		90%		90%	
Bedarf	111		91		94	
Einjährige	30%		30%		30%	
Bedarf	30		31		31	

Überdeckung		15	7
Fehlbedarf	-18		

Planungshinweise: Nach den tatsächlichen Anmeldungen fehlen im Bereich 57 Plätze. Die Stadt Simmern beginnt in 2019 mit dem Bau einer weiteren viergruppigen Einrichtung. Bis zu deren Fertigstellung schafft die Stadt Simmern eine Waldgruppe. Außerdem soll mit VEKIST über weitere Angebotserweiterungen gesprochen werden. Der Bedarf steigt im Planungszeitraum weiter an. Außerdem wird in den nächsten Jahren durch ein weiteres Baugebiet zusätzlicher Bedarf entstehen.

Standort Tiefenbach

Einrichtung Anschrift, Telefon E-Mail, Fax	Kommunaler Kindergarten Im Gründchen 2, 55471 Tiefenbach, 06761-6266 soonwald-raeuber@vgsim.de, nicht vorhanden																														
Träger Anschrift, Telefon E-Mail, Fax	Ortsgemeinde Tiefenbach Bahnhofstr. 2, 55471 Tiefenbach, 06761-964885 imig-tiefenbach@t-online.de, 06761-14930																														
Strukturdaten Anzahl Gruppen Art der Gruppen Betreuungsangebot Öffnungszeiten Sommerferien	<table style="width: 100%; border-collapse: collapse;"> <tr> <td style="width: 50%;"></td> <td style="width: 10%; text-align: center;">4</td> <td style="width: 40%;"></td> <td style="width: 10%;"></td> </tr> <tr> <td>Regelgruppen</td> <td style="text-align: center;">1</td> <td>geöffnete Gruppen</td> <td style="text-align: center;">2</td> </tr> <tr> <td></td> <td></td> <td>kleine Altersmischung</td> <td style="text-align: center;">1</td> </tr> <tr> <td>TZ:</td> <td style="text-align: center;">46</td> <td>GT:</td> <td style="text-align: center;">34</td> </tr> <tr> <td>Kleinkinderbetreuung</td> <td style="text-align: center;">19</td> <td></td> <td></td> </tr> <tr> <td>Öffnungszeiten</td> <td colspan="3">7.15 - 14.00 Uhr, 7.15 - 16.30 Uhr</td> </tr> <tr> <td>Sommerferien</td> <td colspan="3">15.07. - 02.08.2019</td> </tr> </table>				4			Regelgruppen	1	geöffnete Gruppen	2			kleine Altersmischung	1	TZ:	46	GT:	34	Kleinkinderbetreuung	19			Öffnungszeiten	7.15 - 14.00 Uhr, 7.15 - 16.30 Uhr			Sommerferien	15.07. - 02.08.2019		
	4																														
Regelgruppen	1	geöffnete Gruppen	2																												
		kleine Altersmischung	1																												
TZ:	46	GT:	34																												
Kleinkinderbetreuung	19																														
Öffnungszeiten	7.15 - 14.00 Uhr, 7.15 - 16.30 Uhr																														
Sommerferien	15.07. - 02.08.2019																														

Kindergartenjahr	2019					2020					2021				
	12/13	13/14	14/15	50%	Su.	13/14	14/15	15/16	50%	Su.	14/15	15/16	17/18	Su.	Su.
Einzugsbereich															
Tiefenbach	7	4	11	3	25	4	11	5	5	25	11	5	10	3	29
Ohlweiler	4	1	4	1	10	1	4	1	2	8	4	1	3	1	9
Riesweiler	8	6	5	5	24	6	5	9	5	25	5	9	10	3	27
Holzbach	5	7	2	0	14	7	2	4	3	16	2	4	5	4	15

Plätze insgesamt	90		90		90	
3 - 6 Jährige						
Bedarf	73		71		74	
Plätze					67	
unter 3-Jährige						
Plätze	19		23		23	
Zweijährige	90%		90%		90%	
Bedarf	17		25		16	
Einjährige	30%		30%		30%	
Bedarf	8		5		5	

Überdeckung			
Fehlbedarf	-9	-15	-12

Planungshinweise: Nach den tatsächlichen Zahlen fehlen 6 Plätze. Es können keine weiteren Plätze mehr durch Umstrukturierungen gewonnen werden. Die fehlenden Kapazitäten sollen durch umliegende Einrichtungen aufgefangen werden.

5.7

Verbandsgemeinde St. Goar-Oberwesel

Bestands- und Bedarfsdaten VG St. Goar-Oberwesel

	2019	2020	2021
Plätze insgesamt	330	345	345
3 - 6 Jährige			
Bedarf Plätze	243 247	249 255	256 255
unter 3-Jährige			
Plätze	83	90	90
Zweijährige	90%	90%	90%
Bedarf	69	66	60
Einjährige	30%	30%	30%
Bedarf	22	20	20
Überdeckung		10	9
Fehlbedarf	-4		

Standort Damscheid

Einrichtung Anschrift, Telefon E-Mail, Fax	Kindertagesstätte "Amselnest" Amselweg 1, 55432 Damscheid, 06744-8212 amselnest@kabelmail.de																										
Träger Anschrift, Telefon E-Mail, Fax	Kindergartenzweckverband Damscheid Rathausstr. 6, 55430 Oberwesel, 06744-91150 buergerbuero@st.goar-oberwesel.de, 06744-91115																										
Strukturdaten Anzahl Gruppen Art der Gruppen Betreuungsangebot Öffnungszeiten Sommerferien	<table style="width: 100%; border-collapse: collapse;"> <tr> <td style="width: 50%; text-align: right;">Anzahl Gruppen</td> <td style="width: 10%; text-align: center;">4</td> <td style="width: 30%;">kleine Altersmischung</td> <td style="width: 10%; text-align: center;">1</td> </tr> <tr> <td style="text-align: right;">Art der Gruppen</td> <td style="text-align: center;">Regelgruppen</td> <td style="text-align: center;">geöffnete Gruppen</td> <td style="text-align: center;">3</td> </tr> <tr> <td style="text-align: right;">Betreuungsangebot</td> <td>TZ: 66</td> <td>GT: 24</td> <td></td> </tr> <tr> <td></td> <td style="text-align: center;">Kleinkinderbetreuung</td> <td style="text-align: center;">25</td> <td></td> </tr> <tr> <td style="text-align: right;">Öffnungszeiten</td> <td colspan="3">7.00 - 12.15 Uhr und 7.30 - 14.00 Uhr; GT 7.00 -16.00 Uhr</td> </tr> <tr> <td style="text-align: right;">Sommerferien</td> <td colspan="3">15.07. - 02.08.2019</td> </tr> </table>			Anzahl Gruppen	4	kleine Altersmischung	1	Art der Gruppen	Regelgruppen	geöffnete Gruppen	3	Betreuungsangebot	TZ: 66	GT: 24			Kleinkinderbetreuung	25		Öffnungszeiten	7.00 - 12.15 Uhr und 7.30 - 14.00 Uhr; GT 7.00 -16.00 Uhr			Sommerferien	15.07. - 02.08.2019		
Anzahl Gruppen	4	kleine Altersmischung	1																								
Art der Gruppen	Regelgruppen	geöffnete Gruppen	3																								
Betreuungsangebot	TZ: 66	GT: 24																									
	Kleinkinderbetreuung	25																									
Öffnungszeiten	7.00 - 12.15 Uhr und 7.30 - 14.00 Uhr; GT 7.00 -16.00 Uhr																										
Sommerferien	15.07. - 02.08.2019																										

Kindergartenjahr	2019					2020					2021				
Geburtsjahr	12/13	13/14	14/15	50%	Su.	13/14	14/15	15/16	50%	Su.	14/15	15/16	17/18	50%	Su.
<u>Einzugsbereich</u>															
Damscheid	7	7	9	3	26	7	9	5	3	24	9	5	6	4	24
Laudert	2	5	4	1	12	5	4	2	2	13	4	2	4	4	14
Perscheid	2	1	2	3	8	1	2	5	1	9	2	5	1	2	10
Wiebelsheim	5	4	6	3	18	4	6	5	2	17	6	5	4	2	17

Plätze insgesamt	90					90					90				
3 - 6 Jährige															
Bedarf	64					63					65				
Plätze	65					65					65				
unter 3-Jährige															
Plätze	25					25					25				
Zweijährige															
Bedarf	90%					90%					90%				
	15					14					22				
Einjährige															
Bedarf	30%					30%					30%				
	5					7					7				
Überdeckung	6					6									
Fehlbedarf											-4				

Planungshinweise: Nach den tatsächlichen Anmeldungen ist der Bedarf genau abgedeckt. Gegen Ende des Planungszeitraums steigen die Kinderzahlen an. In Wiebelsheim ist eine neue Kindertagesstätte mit Betreuungsplätzen für Betriebsangehörige und zur Entlastung des Standortes Damscheid geplant. Die zukünftigen Einzugsbereiche, Größe und Struktur der beiden Einrichtungen werden festgelegt, sobald konkrete Bedarfszahlen, Beschlüsse der Gemeinden und Kostenvereinbarungen vorliegen.

Standort Oberwesel

Einrichtung Anschrift, Telefon E-Mail, Fax	Katholische Kindertagesstätte "Pustebblume" Kirchstraße 36, 55430 Oberwesel, 06744-8370 kita.oberwesel@kita-ggmbh-koblenz.de																										
Träger Anschrift, Telefon E-Mail, Fax	KiTa gGmbH Koblenz Palzerstraße 20, 55469 Simmern, 06761/911 98 32 dieter.christ@kita-ggmbh-koblenz.de																										
Strukturdaten Anzahl Gruppen Art der Gruppen Betreuungsangebot Öffnungszeiten Sommerferien	<table style="width: 100%; border-collapse: collapse;"> <tr> <td style="width: 40%;"></td> <td style="width: 20%; text-align: center;">5</td> <td style="width: 40%;"></td> </tr> <tr> <td>Regelgruppen</td> <td style="text-align: center;">1</td> <td>kleine Altersmischung</td> </tr> <tr> <td></td> <td></td> <td>geöffnete Gruppen</td> </tr> <tr> <td>TZ:</td> <td style="text-align: center;">56</td> <td>GT: 44</td> </tr> <tr> <td></td> <td></td> <td></td> </tr> <tr> <td>Kleinkinderbetreuung</td> <td style="text-align: center;">17</td> <td></td> </tr> <tr> <td colspan="3">7.00 - 14.00 Uhr, 8.00 - 12.00 Uhr u. 14.00 - 16.30 Uhr 7.00 - 16.30 Uhr</td> </tr> <tr> <td colspan="3">04.07. - 19.07.2019</td> </tr> </table>				5		Regelgruppen	1	kleine Altersmischung			geöffnete Gruppen	TZ:	56	GT: 44				Kleinkinderbetreuung	17		7.00 - 14.00 Uhr, 8.00 - 12.00 Uhr u. 14.00 - 16.30 Uhr 7.00 - 16.30 Uhr			04.07. - 19.07.2019		
	5																										
Regelgruppen	1	kleine Altersmischung																									
		geöffnete Gruppen																									
TZ:	56	GT: 44																									
Kleinkinderbetreuung	17																										
7.00 - 14.00 Uhr, 8.00 - 12.00 Uhr u. 14.00 - 16.30 Uhr 7.00 - 16.30 Uhr																											
04.07. - 19.07.2019																											

Kindergartenjahr	2019					2020					2021				
	12/13	13/14	14/15	50%	Su.	13/14	14/15	15/16	50%	Su.	14/15	15/16	17/18	50%	Su.
Geburtsjahr															
Einzugsbereich															
Oberwesel	18	9	13	8	48	9	13	15	9	46	13	15	17	10	55
Dellhofen	2	5	3	2	12	5	3	3	1	12	3	3	1	2	9
Langscheid	1	2	3	1	7	2	3	2	2	9	3	2	3	2	10
Engehöll	1	1	1	0	3	1	1	0	2	4	1	0	3	1	5

Plätze insgesamt	105					105					105				
3 - 6 Jährige															
Bedarf	81					81					81				
Plätze	70					71					79				
unter 3-Jährige															
Plätze	24					24					24				
Zweijährige	90%					90%					90%				
Bedarf	18					22					24				
Einjährige	30%					30%					30%				
Bedarf	7					8					8				

Überdeckung	10					4									
Fehlbedarf											-6				

Planungshinweise: Nach den tatsächlichen Anmeldungen fehlen 10 Plätze. Es ist geplant, die Einrichtung durch eine Außengruppe zu erweitern. Dann ist der Bedarf abgedeckt.

Standort St. Goar

Einrichtung Anschrift, Telefon E-Mail, Fax	Katholische Kindertagesstätte "Heiliger Goar" Am Schloßberg 6, 56329 St. Goar, 06741-7475 kita-st.goar@kita-ggmbh-koblenz.de, 06741-981199				
Träger Anschrift, Telefon E-Mail	KiTa gGmbH Koblenz Palzerstraße 20, 55469 Simmern, 06761/911 98 32 dieter.christ@kita-ggmbh-koblenz.de				
Strukturdaten					
Anzahl Gruppen	4		geöffnete Gruppe		1
Art der Gruppen	Regelgruppen 1		kleine Altersmischung		2
Betreuungsangebot	TZ: 46		GT: 34		
	Kleinkinderbetreuung		20		
Öffnungszeiten	7.15 - 12.15 Uhr u. 14.00 - 16.00 Uhr 7.15 - 16.00 Uhr, freitags bis 15.00 Uhr (GT-Plätze)				
Sommerferien	22.07. - 09.08.2019				

Kindergartenjahr	2019					2020					2021				
Geburtsjahr	12/13	13/14	14/15	50%	Su.	13/14	14/15	15/16	50%	Su.	14/15	15/16	17/18	50%	Su.
<u>Einzugsbereich</u>															
St. Goar	4	8	9	5	26	8	9	10	6	33	9	10	11	3	33
Biebrnheim	8	7	4	3	22	7	4	6	3	20	4	6	5	2	17
Werlau	7	2	4	6	19	2	4	12	4	22	4	12	8	2	26

Plätze insgesamt	80					95					95							
3 - 6 Jährige																		
Bedarf Plätze	67					60	75					68	76					68
unter 3-Jährige																		
Plätze	20					27					27							
Zweijährige																		
Bedarf	90%					90%					90%							
	25					22					12							
Einjährige																		
Bedarf	30%					30%					30%							
	7					4					4							

Überdeckung											3				
Fehlbedarf	-19					-6									

Planungshinweise: Nach den tatsächlichen Anmeldungen fehlen 15 Plätze. Durch die vorübergehende Einrichtung einer Gruppe im benachbarten Pfarrheim kann der Bedarf gedeckt werden. Die Erweiterung der Kindertagesstätte ist geplant.

Standort Urbar

Einrichtung Anschrift, Telefon E-Mail, Fax	Kommunale Kindertagesstätte "Rheinkiesel" Loreleystraße 18, 55430 Urbar, 06741-1548 kindergarten-urbar@t-online.de, ohne																										
Träger Anschrift, Telefon E-Mail, Fax	Ortsgemeinde Urbar Loreleystraße 18, 55430 Urbar, 06741-981752 og.urbar@gmail.com, 06741-981753																										
Strukturdaten Anzahl Gruppen Art der Gruppen Betreuungsangebot Öffnungszeiten Sommerferien	<table style="width: 100%; border-collapse: collapse;"> <tr> <td style="width: 50%;"></td> <td style="width: 10%; text-align: center; border: 1px solid black;">3</td> <td style="width: 40%;"></td> <td style="width: 10%;"></td> </tr> <tr> <td>Regelgruppen</td> <td style="text-align: center; border: 1px solid black;">1</td> <td>kleine Altersmischung</td> <td style="text-align: center; border: 1px solid black;">2</td> </tr> <tr> <td>TZ:</td> <td style="text-align: center; border: 1px solid black;">21</td> <td>GT:</td> <td style="text-align: center; border: 1px solid black;">34</td> </tr> <tr> <td>Kleinkinderbetreuung</td> <td style="text-align: center; border: 1px solid black;">14</td> <td colspan="2"></td> </tr> <tr> <td>Öffnungszeiten</td> <td colspan="3">7.00 - 12.30 Uhr, bis 14.00 Uhr und von 14.00 - 16.00 Uhr, 7.00 - 16.00 Uhr</td> </tr> <tr> <td>Sommerferien</td> <td colspan="3" style="border: 1px solid black;">22.07. - 09.08.2019</td> </tr> </table>				3			Regelgruppen	1	kleine Altersmischung	2	TZ:	21	GT:	34	Kleinkinderbetreuung	14			Öffnungszeiten	7.00 - 12.30 Uhr, bis 14.00 Uhr und von 14.00 - 16.00 Uhr, 7.00 - 16.00 Uhr			Sommerferien	22.07. - 09.08.2019		
	3																										
Regelgruppen	1	kleine Altersmischung	2																								
TZ:	21	GT:	34																								
Kleinkinderbetreuung	14																										
Öffnungszeiten	7.00 - 12.30 Uhr, bis 14.00 Uhr und von 14.00 - 16.00 Uhr, 7.00 - 16.00 Uhr																										
Sommerferien	22.07. - 09.08.2019																										

Kindergartenjahr	2019					2020					2021				
	12/13	13/14	14/15	50%	Su.	13/14	14/15	15/16	50%	Su.	14/15	15/16	17/18	50%	Su.
<u>Einzugsbereich</u>															
Urbar	10	3	6	2	21	3	6	4	3	16	6	4	5	1	16
Niederburg	4	7	6	4	21	7	6	8	3	24	6	8	5	1	20

Plätze insgesamt	55					55					55							
3 - 6 Jährige																		
Bedarf																		
Plätze	42					41	40					41	36					41
unter 3-Jährige																		
Plätze	14					14					14							
Zweijährige																		
Bedarf	90%					90%					90%							
	11					9					3							
Einjährige																		
Bedarf	30%					30%					30%							
	3					1					1							
Überdeckung																		
						5					16							
Fehlbedarf																		
	-1																	

Planungshinweise: Nach den tatsächlichen Anmeldungen reicht die Betreuungskapazität aus.